



Ciudad de la Salud. Panamá.



¿ QUIENES  
SOMOS ?

SOMOS UN EQUIPO MULTIDISCIPLINAR CON AMPLIA  
EXPERIENCIA EN EL CAMPO DE LA INGENIERÍA  
ESTRUCTURAL, EN DIFERENTES PAÍSES

ESTRUCTURAS DE EDIFICACIÓN.

PUENTES Y VIADUCTOS.

PASARELAS PATONALES

INGENIERÍA DE FACHADAS Y CUBIERTAS SINGULARES

CIMENTACIONES ESPECIALES Y OBRAS SUBTERRÁNEAS.

PROYECTOS DE REPARACIÓN, REFUERZO, REHABILITACIÓN Y MANTENIMIENTO DE ESTRUCTURAS

ASISTENCIA TÉCNICA A OBRAS.

ESTUDIO Y OPTIMIZACIÓN DE SOLUCIONES CONSTRUCTIVAS.

¿ QUÉ HACEMOS ?



Puentes Arco Arroyo Tacuarembó. Uruguay 2012

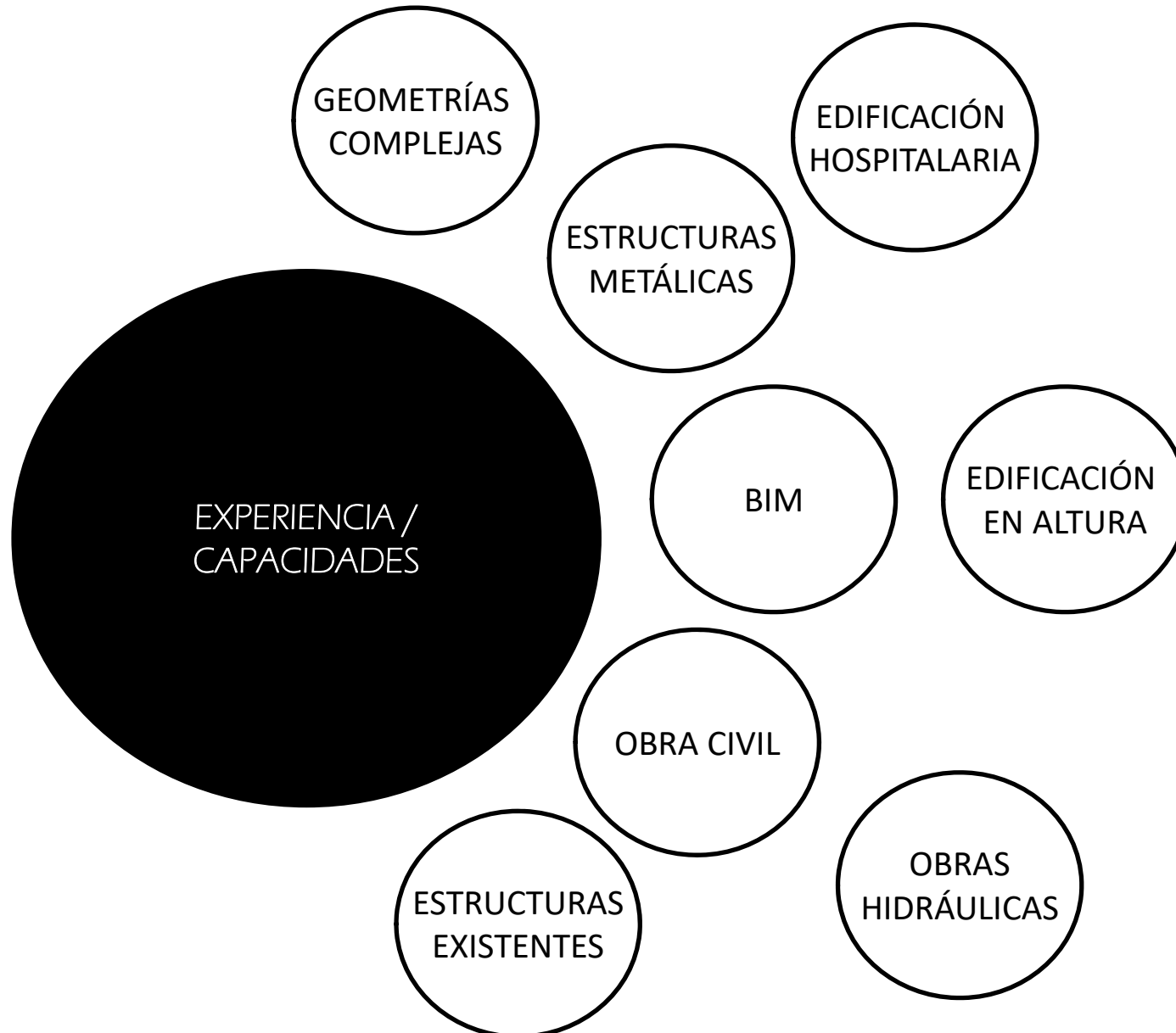
CONSULTORÍA S-BIM: MODELADO DE GEOMETRÍAS COMPLEJAS, PLANOS DE FABRICACIÓN, MODELOS 4D, PRECONSTRUCCIÓN VIRTUAL

COLABORACIÓN EN CONCURSOS ARQUITECTURA E INGENIERÍA

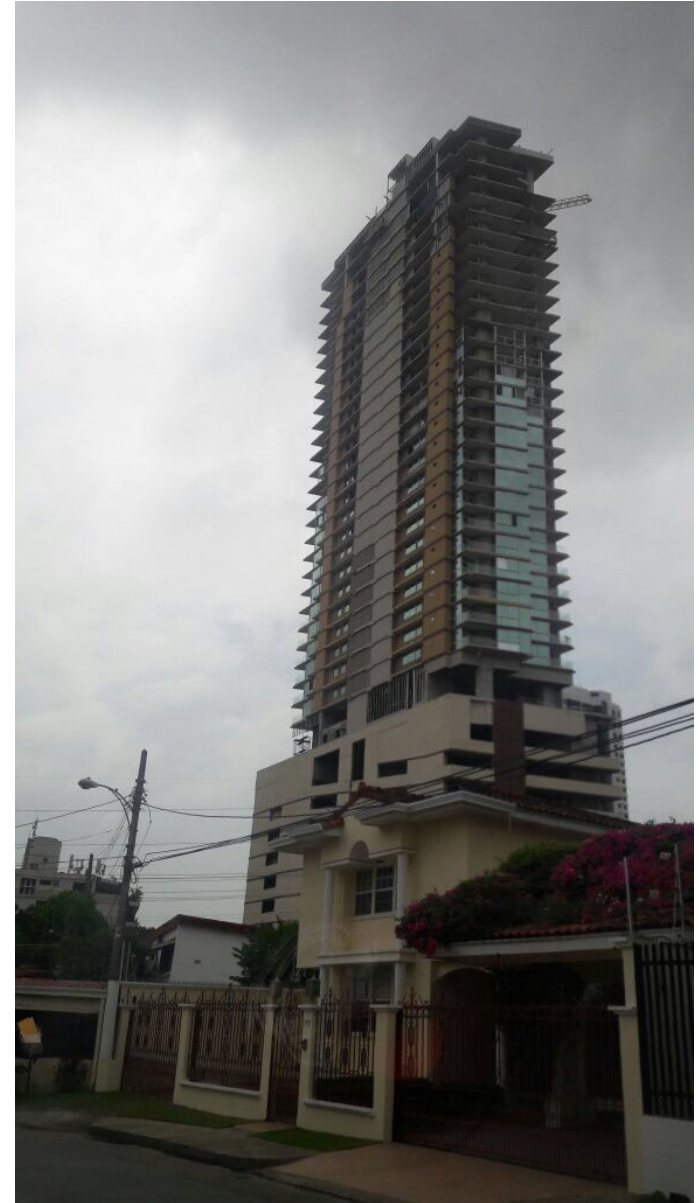
ESTRUCTURAS ESPECIALES ESCULTURAS, ESTRUCTURAS TEMPORALES, ESCALERAS , ESTRUCTURAS MÓVILES, ETC.

ESTRUCTURAS TENSADAS Y AROUTIECTURA TEXTIL.

DESARROLLO DE SOFTWARE Y APLICACIONES "A MEDIDA"



EDIFICACIÓN EN ALTURA (I)





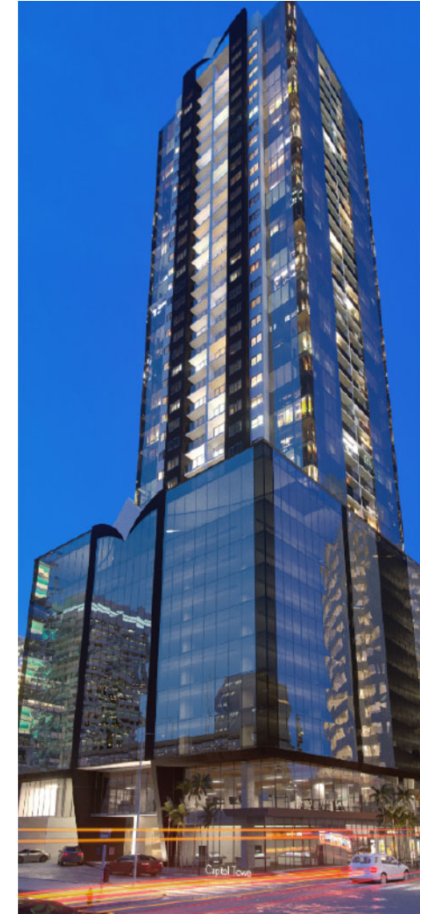
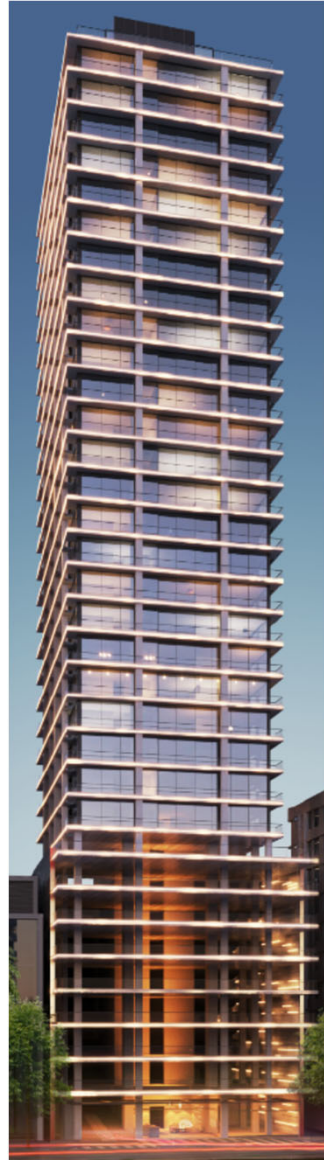
EDIFICACIÓN EN ALTURA (III)







EDIFICACIÓN EN ALTURA (M)

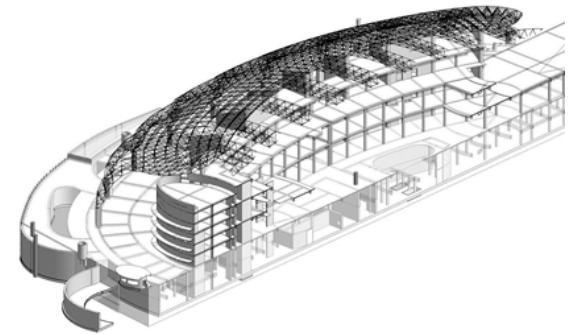




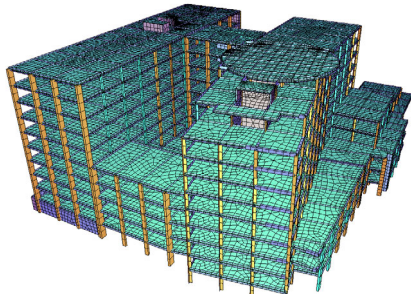




INFRAESTRUCTURAS DE TRANSPORTE



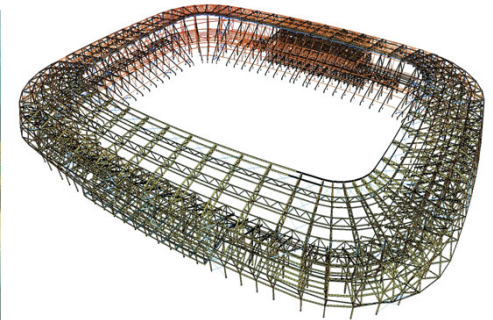




Mother Theresa Hospital. Skopje. 2015



Aeropuerto de Santa Marta. Colombia. 2014



Estadio Al-Russafa. Bagdad, Irak. 2013



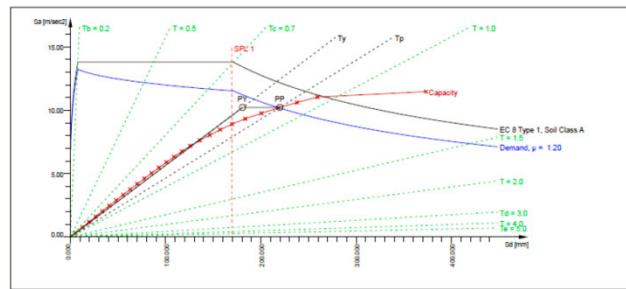
Edificio Pirámide. Lorca. 2011



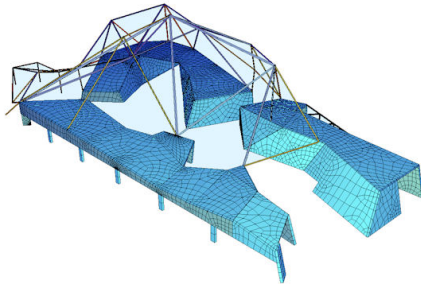
Hospital de Melilla. 2015.



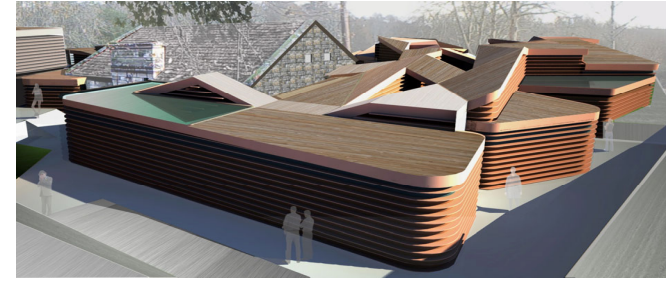
Nueva Terminal Aeropuerto Argel. 2014



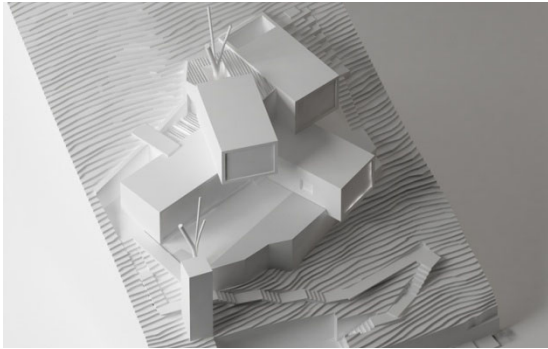
Hospital del Niño (Panamá). 2016.



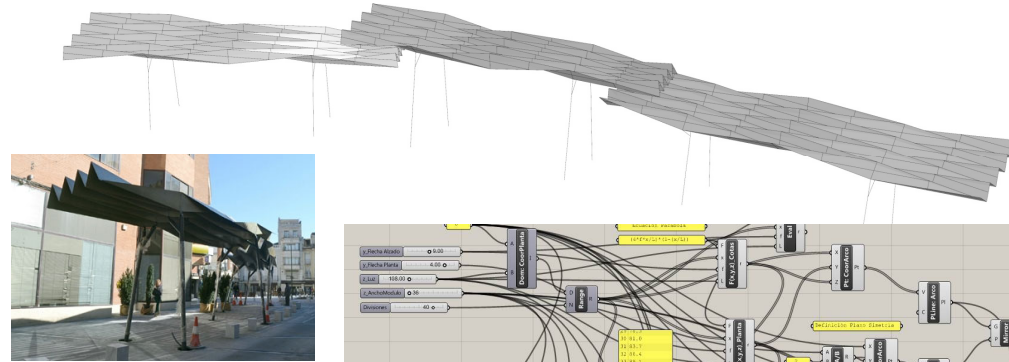
Centro Interpretación Almadenes. 2011.



Remodelación Balneario Caldas Partovia. 2010.



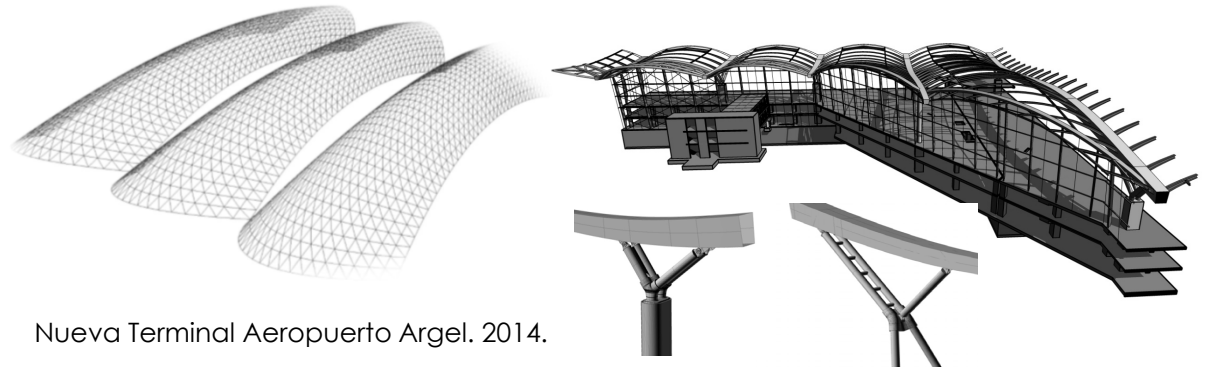
Vivienda en Mallorca. 2013.



Marquesinas Talavera. 2015.

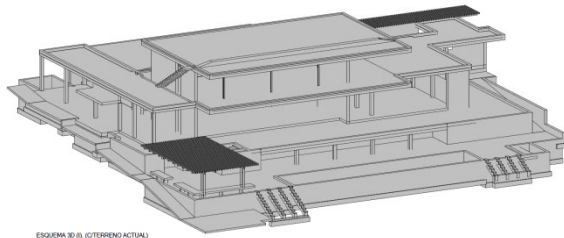


Balneario La Fuente Santa. 2015

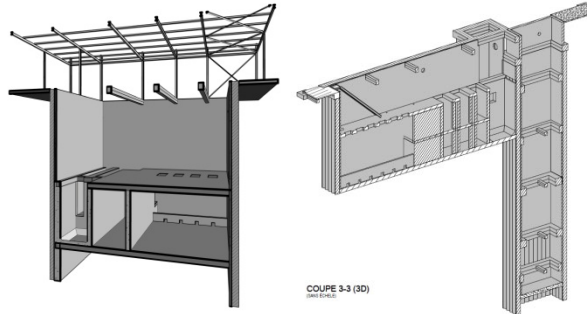


Nueva Terminal Aeropuerto Argel. 2014.

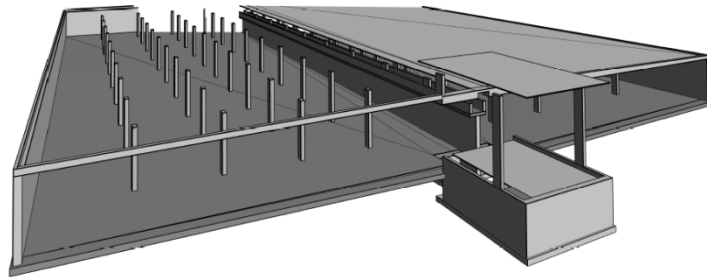




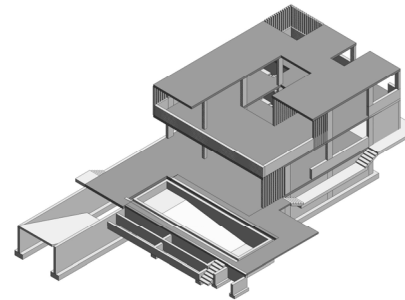
Vienda Sa Pionera. Mallorca. 2016.



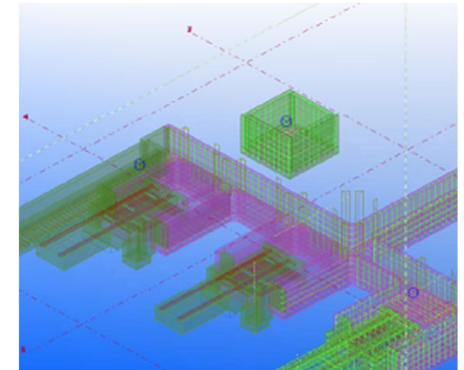
Estaciones Bombeo. Orán. Argelia. 2015.



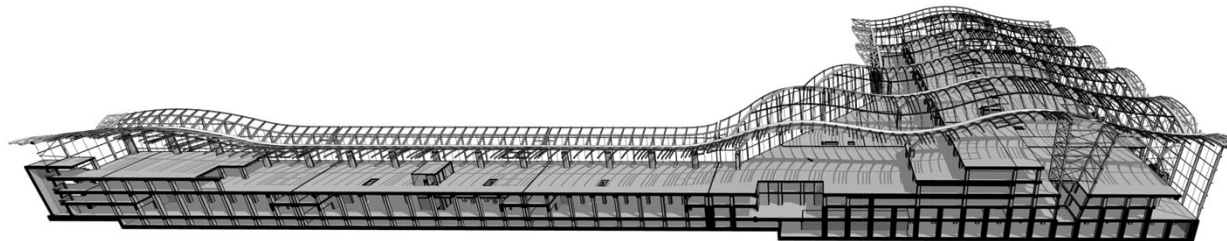
Depósito Torremolinos. 2000 m3. Málaga. 2016



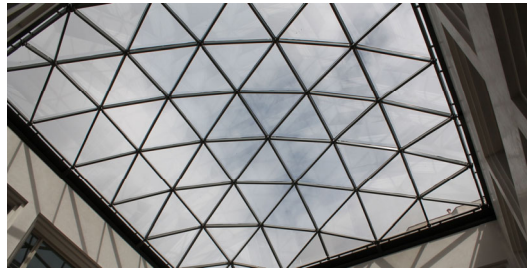
Vienda en Sant Joan d'Alacant. 2013



Faisaliah Strategic Tanks  
Auxiliary Buildings. Arabia  
Saudí. 2015  
(Galerías Instalaciones  
Eléctricas)



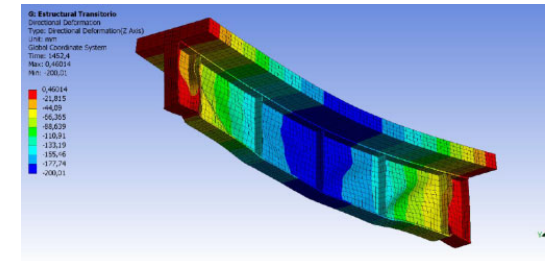
Nueva Terminal Aeropuerto Argel. 2014



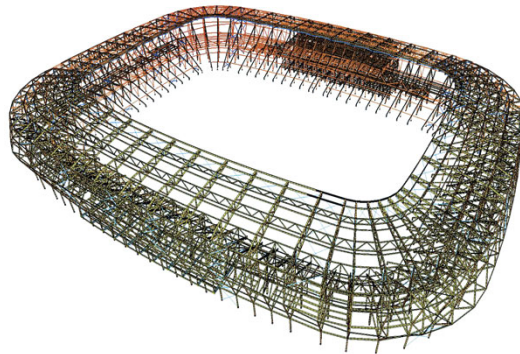
Banco de España en Ourense. 2011



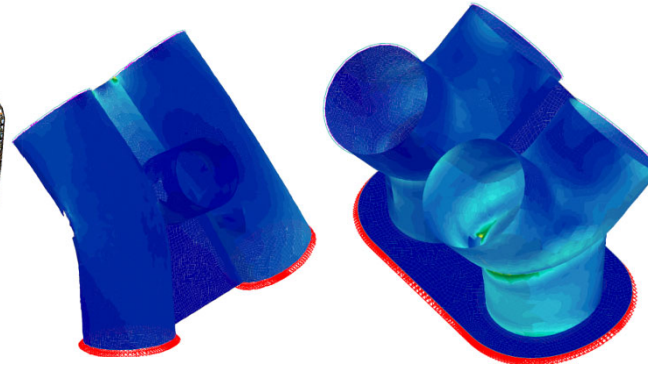
Terminal de Gráneles Montevideo. 2013



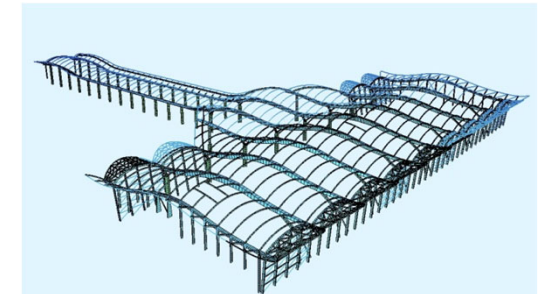
Fuego en Estructuras Metálicas



Estadio Al-Russafa en Bagdad, Irak. 2013



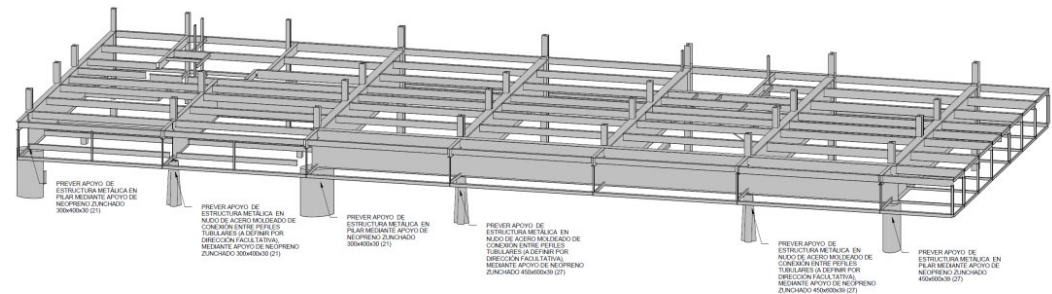
Nueva Terminal Aeropuerto Argel. 2014



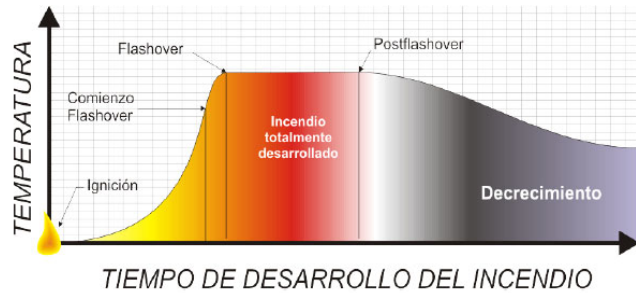
ESTRUCTURAS METÁLICAS



Pasarela-Acueducto Vegas Bajas. 2015



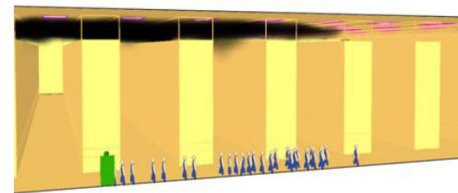
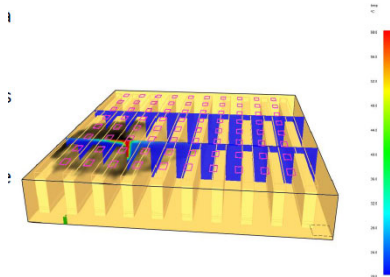
Ampliación Centro Médico Virgen Caridad 2015



ENFOQUE: METODOLOGÍA PRESTACIONAL (ARTÍCULO 5.1 CTE)

- MODELOS TÉORICO / ANALÍTICOS
- MODELOS ZONALES / CFD (FLUIDODINÁMICA COMPUTACIONAL):

ESCENARIOS Y MODELOS DE FUEGO FACTIBLES, PERO CONSERVADORES. ESTUDIOS DETERMINISTAS (APLICADOS A LA SEGURIDAD DE CUALQUIER TIPO DE EDIFICIO (ISO/TS 16733:2006 Y NFPA 10 / ASTM E 1591)

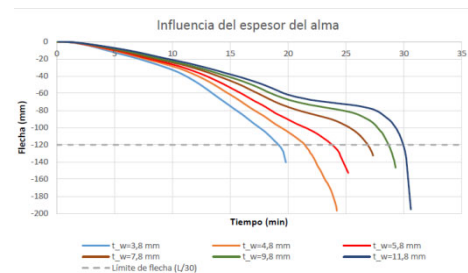
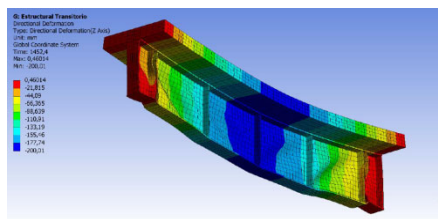
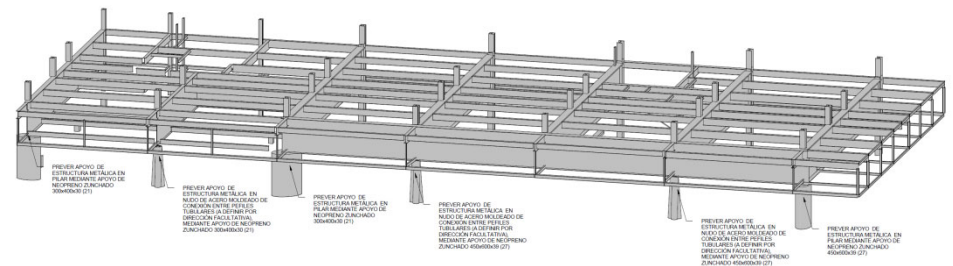


POSIBILIDAD DE SIMULTANEAR INGENIERÍA DE INCENDIOS Y FUEGO EN ESTRUCTURAS:

- EXTENSIÓN DEL INCENDIO, TEMPERATURAS DEL AIRE EN VOLÚMENES Y SUPERFICIES DE LOS MATERIALES, INTENSIDAD RADIACIÓN DEL CALOR, ANÁLISIS DE CONCENTRACIÓN DE HUMO EN EL AIRES, EFICIENCIA DE LOS MEDIOS DE EXTINCIÓN, ETC....

DESARROLLO DE HERRAMIENTAS ESPECÍFICAS PARA LA VERIFICACIÓN DEL ELU DE FUEGO Y PARA LA DETERMINACIÓN PRECISA DEL ESPESOR DE LOS ELEMENTOS DE PROTECCIÓN.

I+D PROPIO Y EN COLABORACIÓN CON UPC



Ampliación Centro Médico Virgen Caridad 2015



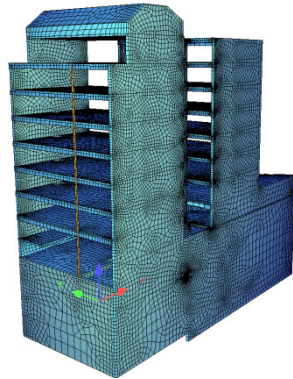
Apartamentos Ibiza Sud. Suites. 2015



Aduana de Bilbao



Edificio c/ Génova. Madrid. 2013



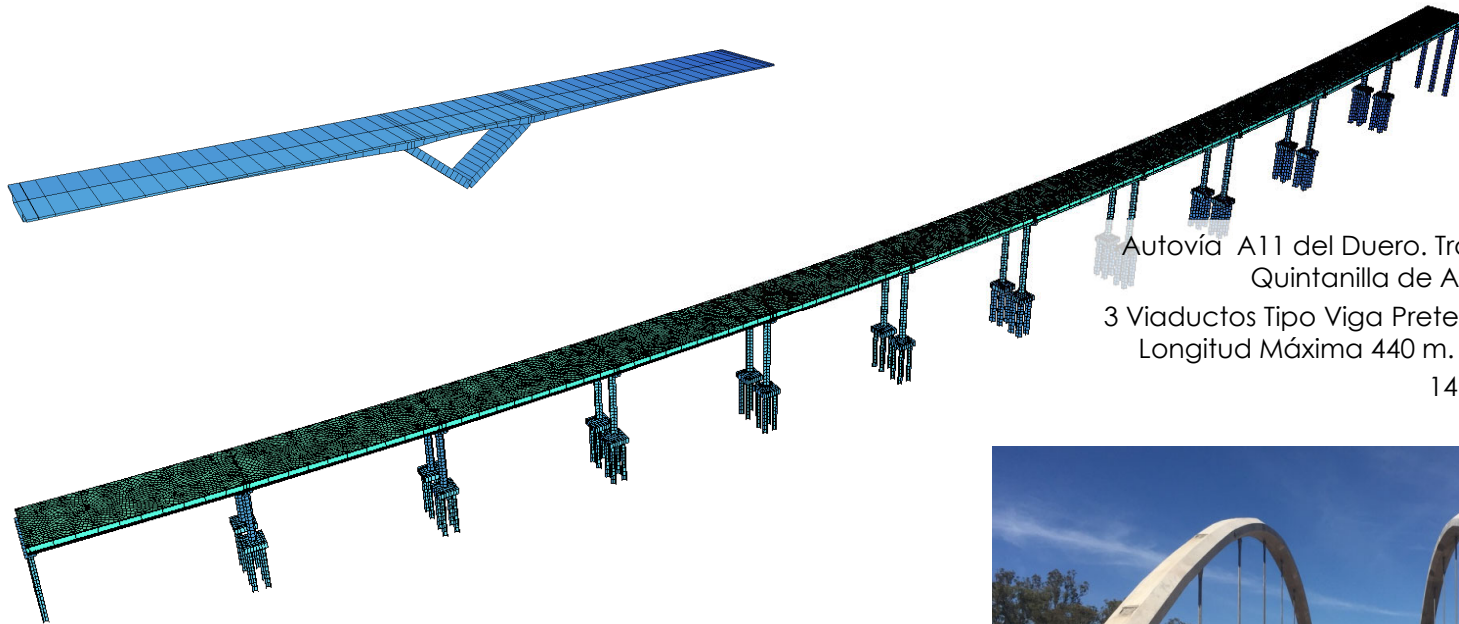
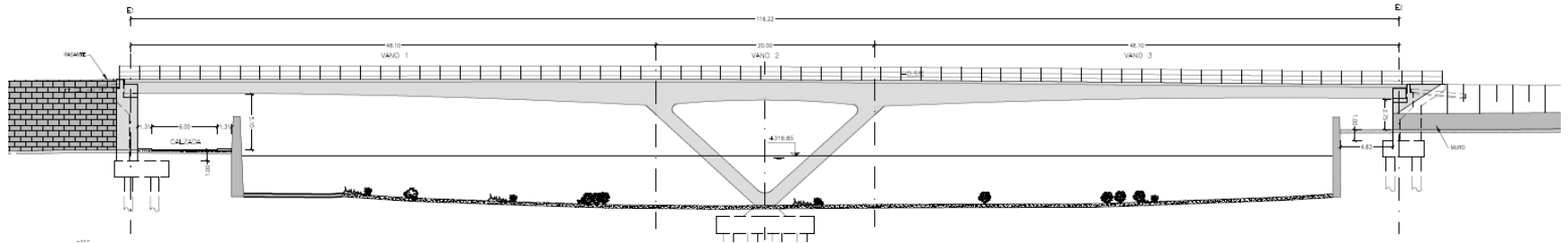
Nuevo Hotel "W" Madrid.2017



Rehabilitación Nave Concesionario Jaguar Elche. 2016



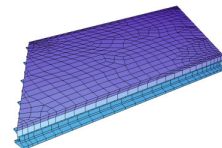
Edificio Pirámide. Lorca. 2011



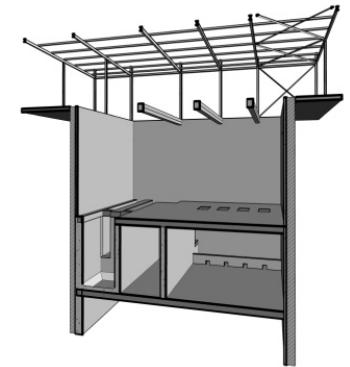
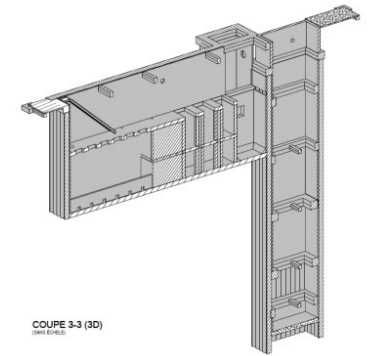
Autovía A11 del Duero. Tramo: LP Burgos-  
Quintanilla de Arriba. 2015-2016  
3 Viaductos Tipo Viga Pretensada Doble T:  
Longitud Máxima 440 m. Vanos 40 m luz.  
14 Pasos Inferiores

Puentes Arco sobre el Arroyo Tacuarembó.  
Uruguay. 2012-2016.  
2 Puentes Arco de Hormigón Tipo Bowstring de  
Tablero Inferior. Luces 60+60 m y 60 m.

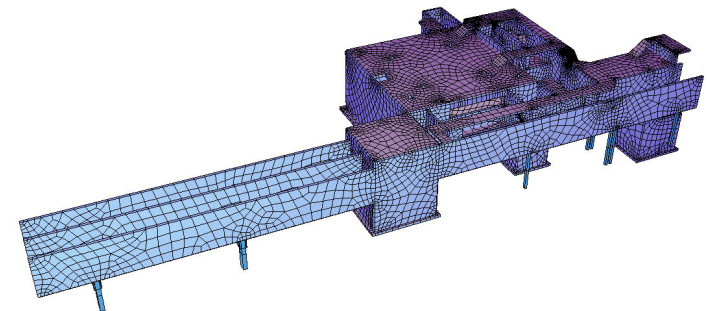




- Acceso a Lloseta desde Ma13. Mallorca. Grusamar. 2016.
- Autovía Yecla-Jumilla. Subtramo II. FCC-Pavasal. 2015.
- Ampliación de Luz Paso Superior AP9 (Curro, Pontevedra). Grupo Puentes y Calzadas. 2015.
- Supresión de Pasos a nivel Línea Arahal-Osuna. Sevilla. Tecnia Ingenieros. 2015.
- Puente Rambla Cañadas del Romero (Mazarrón, Murcia. Tecopsa. 2015.
- Puente Playa de Bañugues. Asturias). Tecnia Ingenieros. 2015.
- Pasarela-Acueducto en Vegas Bajas. Badajoz. Dragados. 2015.
- Ampliación de Paso Inferior en Sevilla. Autovía A49. Tecopsa. 2014.
- Pasarela Peatonal en la Ciudad de Rivera (Uruguay). 2012.

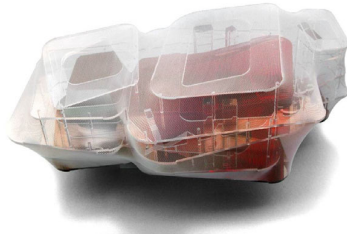


- Tanques de Preneutralización Montes del Plata. Uruguay. 2012.
- Depósito Regulación Renovación Canal de Murcia. 2014
- Pasarela-Acueducto en Vegas Bajas. Badajoz.. 2015
- Refoulement Ville d'Oran. Argelia. 2015
- Depósito de Regulación en Torremolinos. Málaga. 2016

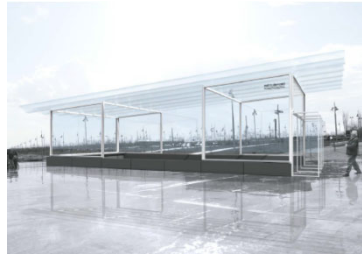


DISEÑO CONCEPTUAL

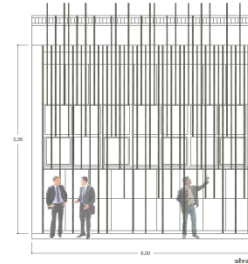
COLABORACIÓN EN CONCURSOS DE ARQUITECTURA



Auditorio Elx



Metro San Sebastián



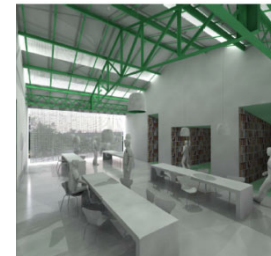
Fachada Granito



Centro Artes Verín



Cancillería Suiza Nairobi



Centro Multifuncional.



Museo San Esteban



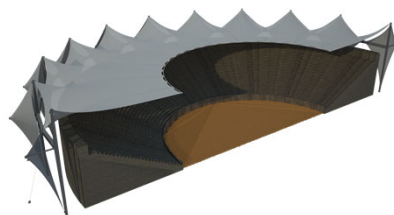
Hospital Ouargla



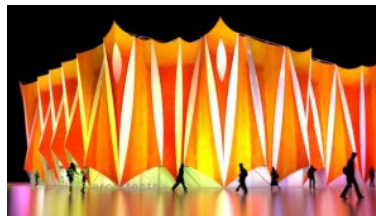
Casino Murcia



Puente Arno



Plaza Toros Palencia



Künstlerhaus Viena

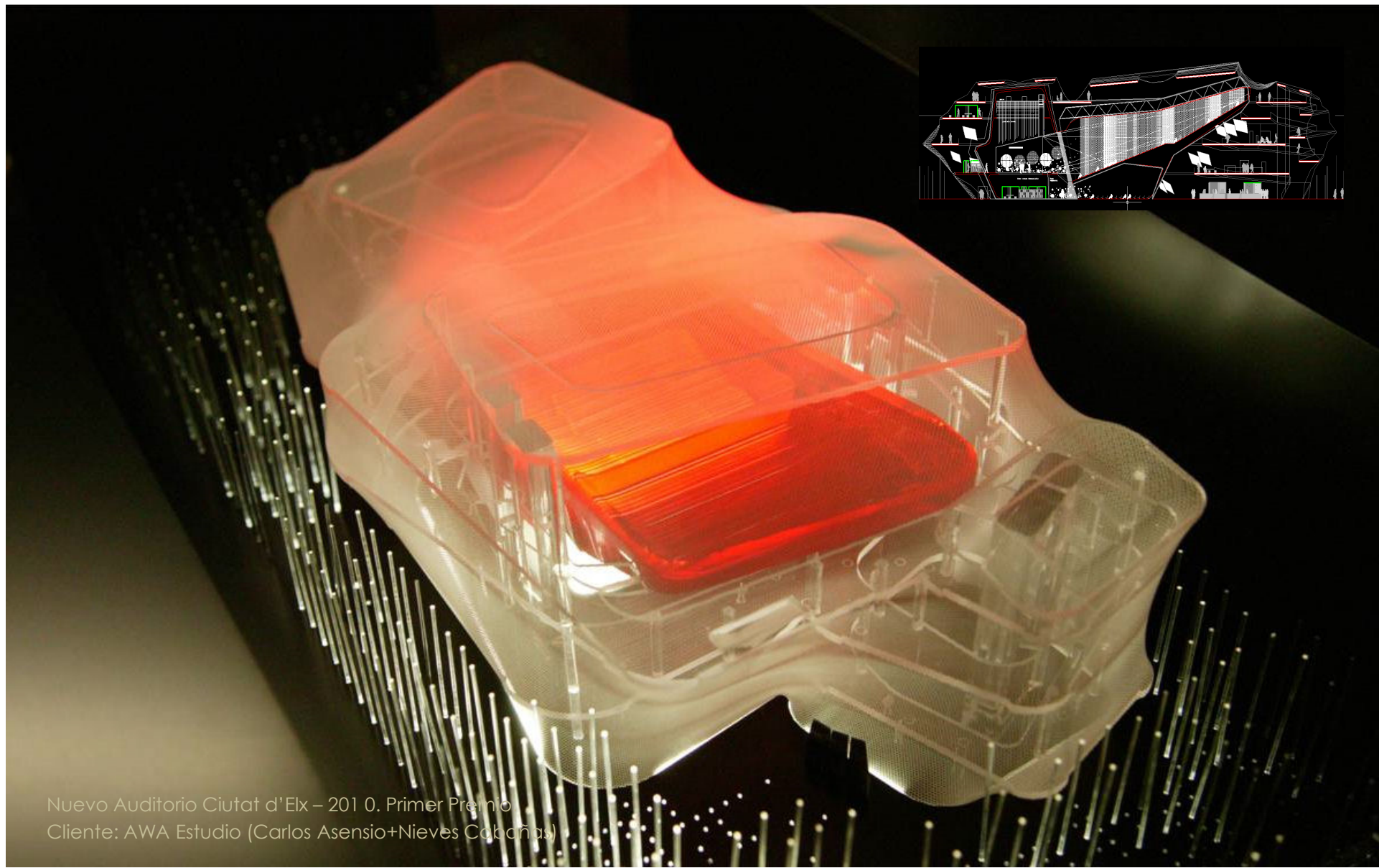


Colegio Riedmat (Suiza)

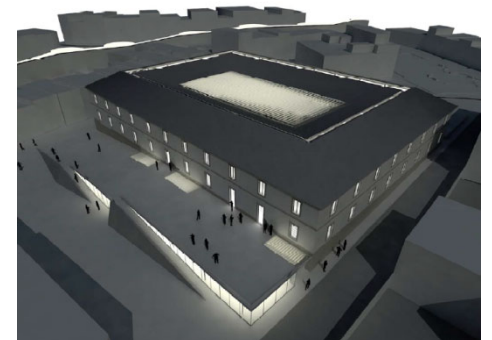
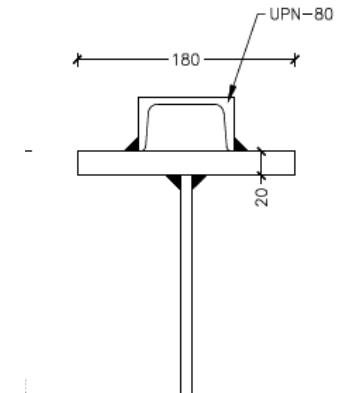
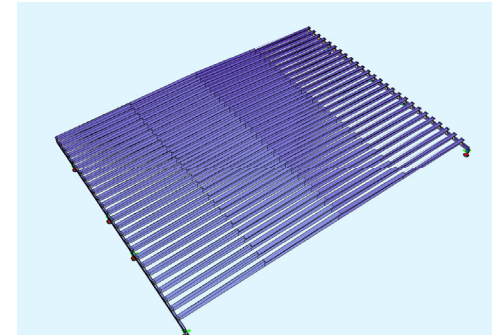
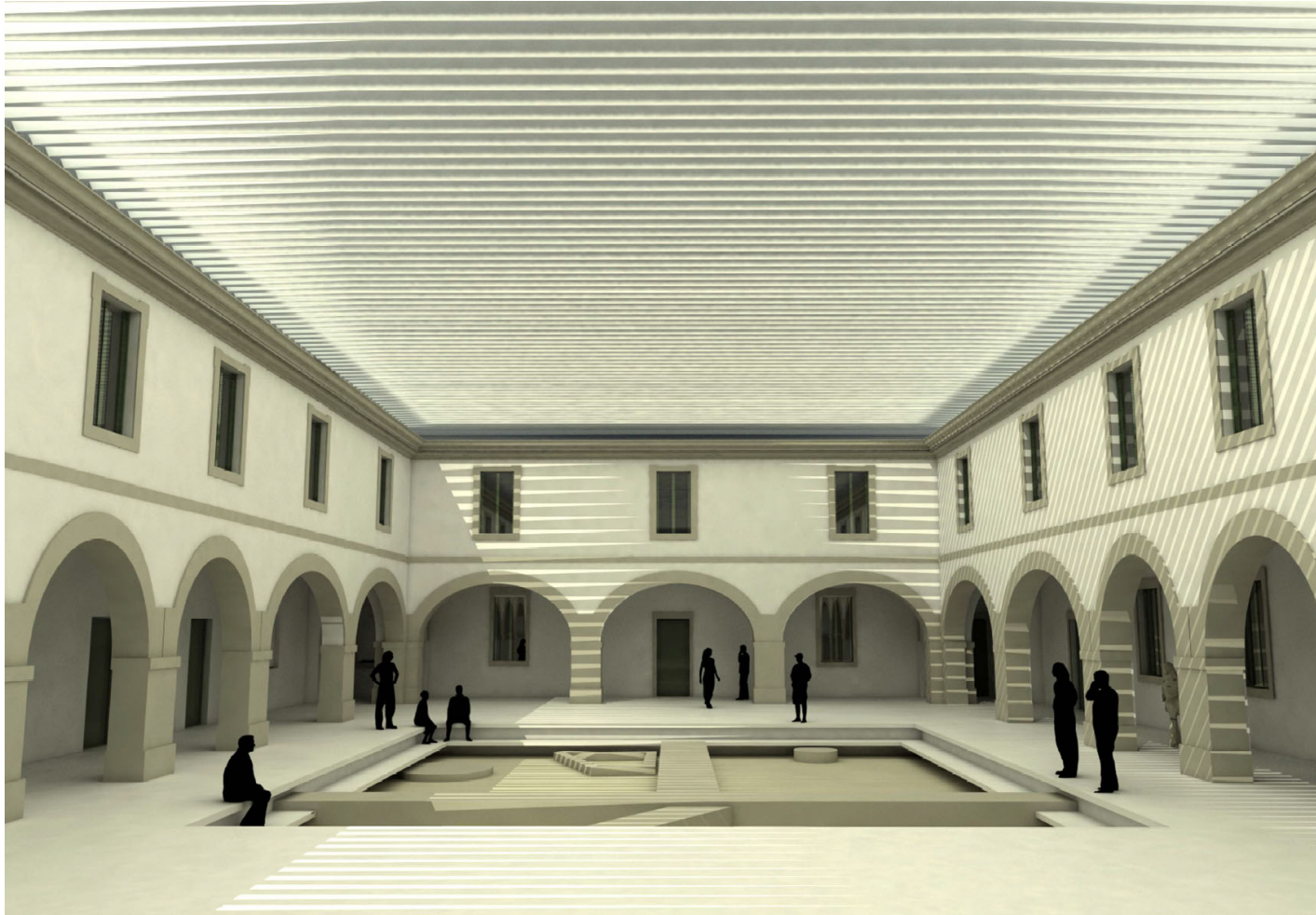


Cub. Móvil Lunz (Austria)



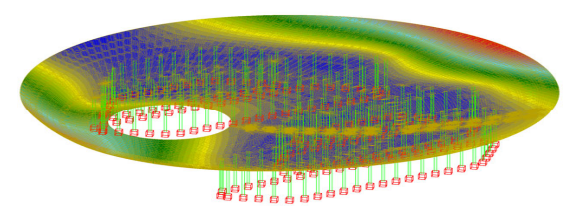
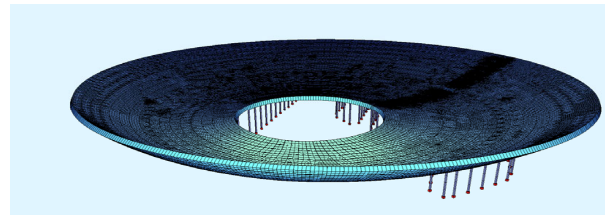


Nuevo Auditorio Ciutat d'Elx – 2010. Primer Premio  
Cliente: AWA Estudio (Carlos Asensio+Nieves Cabañas)

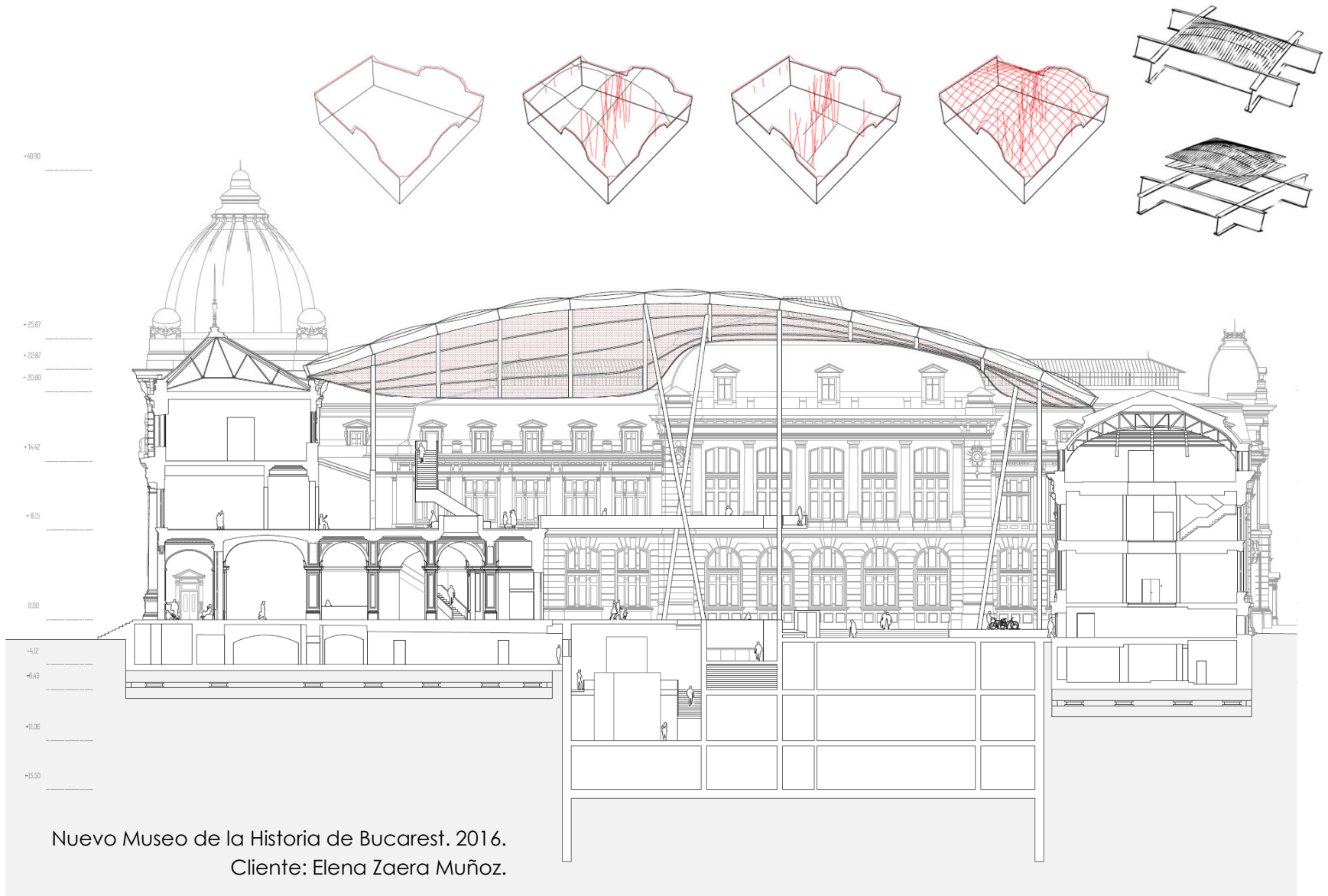


Museo de la Romanización en Galicia (Lugo). 2010. Primer Premio.  
Cliente: Buj + Colón Arquitectos

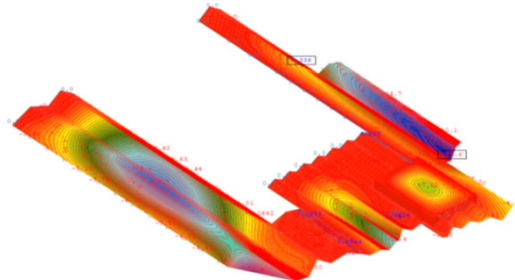
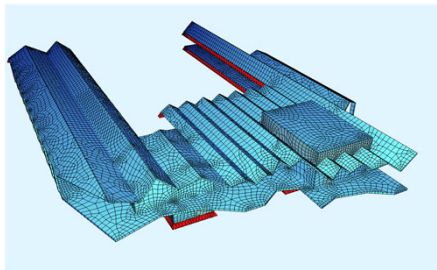
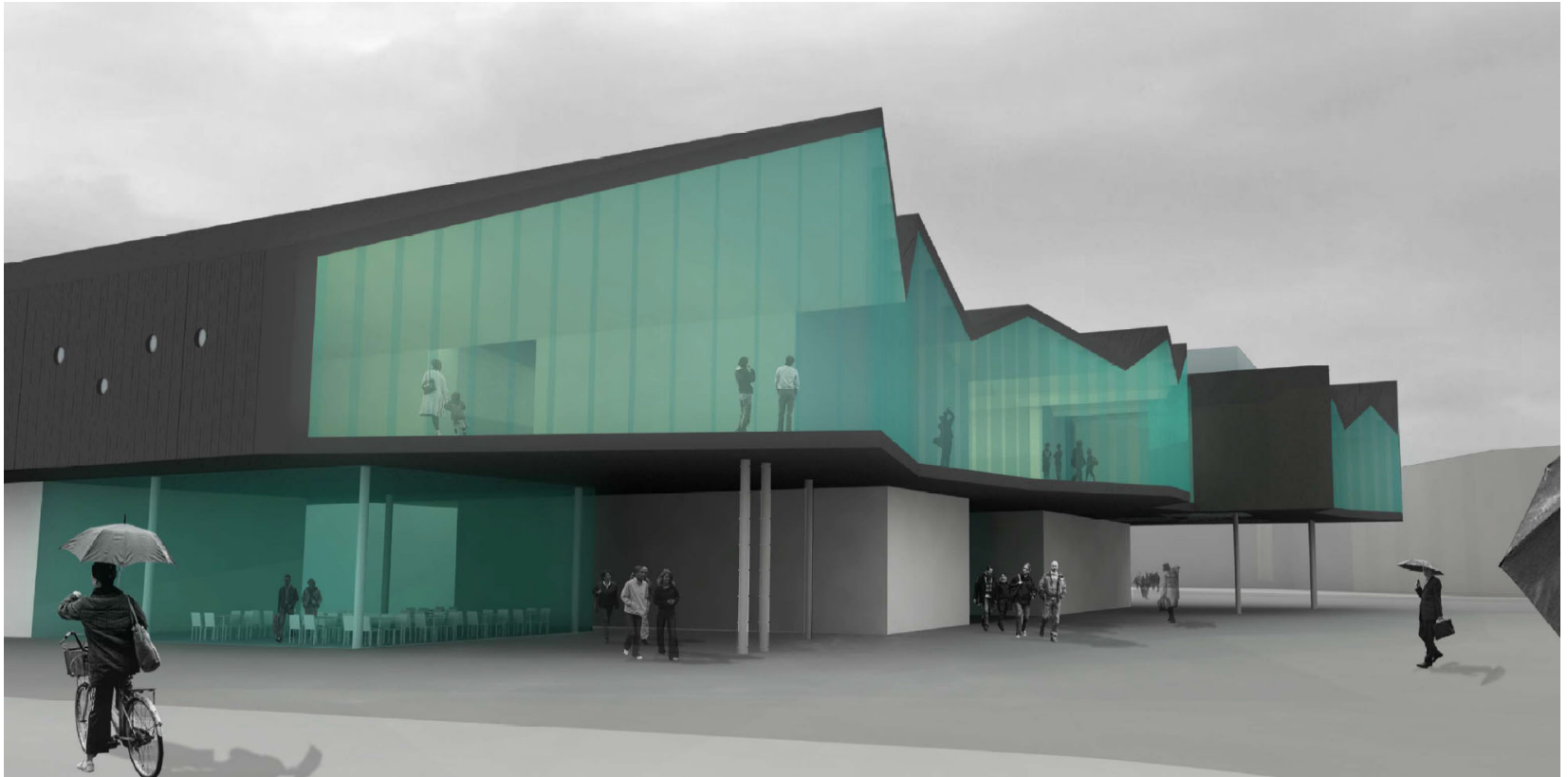
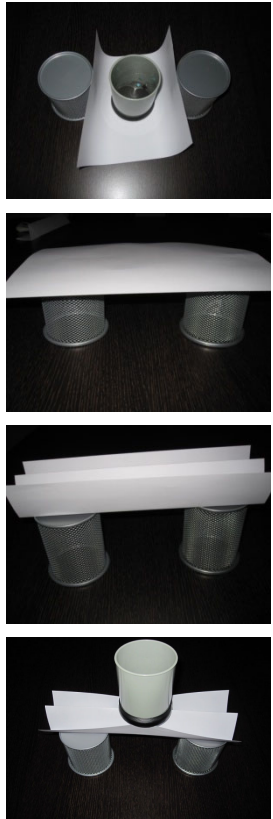




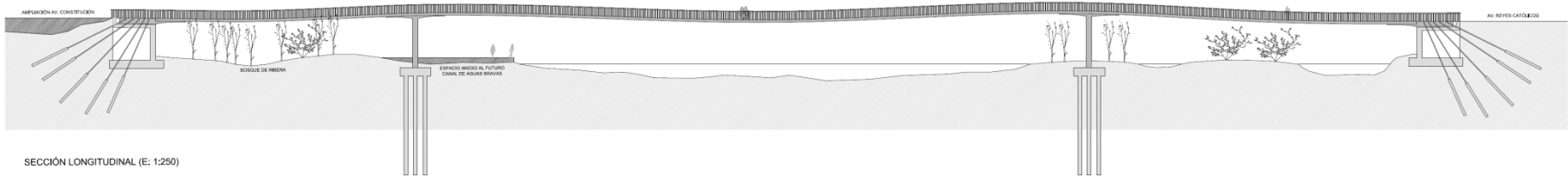
Balneario de la Fuente Santa . Fuencaliente (La Palma). 2015: Accesit  
Cliente: Enguita & Lasso de la Vega.



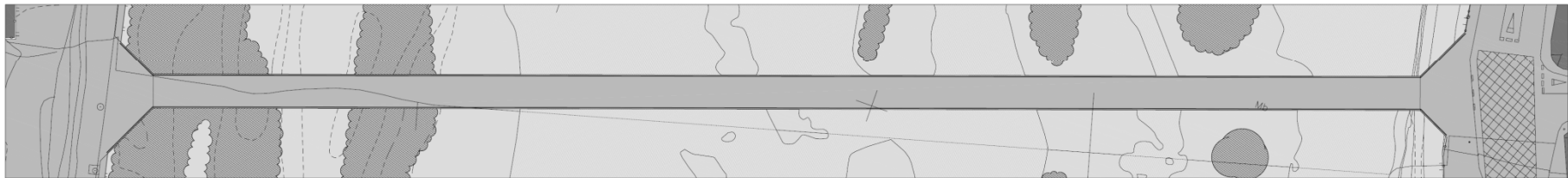
Nuevo Museo de la Historia de Bucarest. 2016.  
Cliente: Elena Zaera Muñoz.



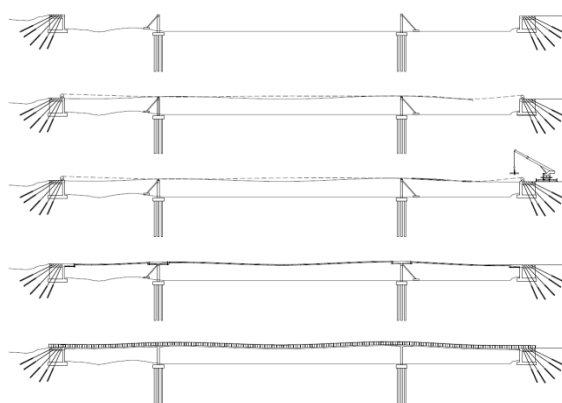
Centro das Artes de Verín (Ourense). 2011  
Cliente: Buj + Colón Arquitectos



SECCIÓN LONGITUDINAL (E: 1:250)



PLANTA (E: 1:250)



PROCESO CONSTRUCTIVO DE LA PASARELA

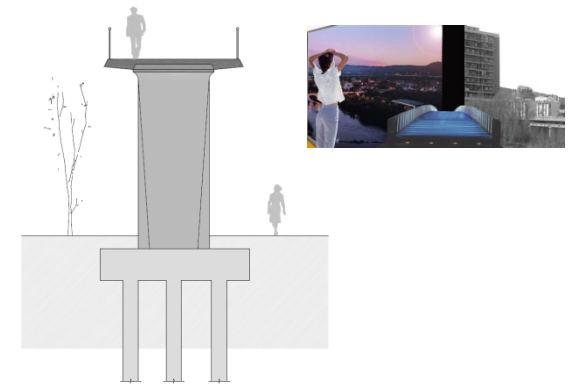
FASE I  
- ACONDICIONAMIENTO PRELIMINAR DEL TERRENO  
- EJECUCIÓN DE CIMENTACIONES  
- CONSTRUCCIÓN DE PILAS Y ESTIBOS.

FASE II  
- INSTALACIÓN DE UN CABRESTANTE AUXILIAR PARA LA FASE DE EJECUCIÓN  
- TENDIDO DE LOS CABLES PRINCIPALES DE LA PASARELA MEDIANTE EL CABRESTANTE.

FASE III  
- MONTAJE MEDIANTE CAMIÓN GRUA DE LAS PIZAS DE HORMIGÓN PREFABRICADO SOBRE LOS CABLES PRINCIPALES.  
- POSICIONAMIENTO DE LAS PIZAS EN SU UBICACIÓN DEFINITIVA CON AYUDA DEL CABRESTANTE.

FASE IV  
- HORMIGONADO DE LA LOSA SUPERIOR DEL TABLERO Y DE LAS PIZAS DE PILAS Y ESTIBOS  
- PRETENSADO DEL TABLERO.

FASE V  
- DESMONTADO DE PIZAS DE PILAS Y ESTIBOS Y RETIRADA DE APSES PROVISIONALES  
- COLOCACIÓN DE LA BARRANDILLA Y EJECUCIÓN DE REMATES Y ACABADOS.



SECCIÓN TRANSVERSAL EN ZONA DE PILAS (E: 1:75)

EL NACIMIENTO DE UN CONJUNTO ESTRUCTURAL, RESULTADO DE UN PROCESO CREADOR, FUSIÓN DE TÉCNICA CON ARTE, DE INGENIO CON ESTUDIO, DE IMAGINACIÓN CON SENSIBILIDAD, ESCAPA DEL PURO DOMINIO DE LA LÓGICA PARA ENTRAR EN LAS SECRETAS FRONTERAS DE LA INSPIRACIÓN. (EDUARDO TORROJA).

DISEÑO CONCEPTUAL

CONCEPCIÓN TIPOLOGICA Y DE MATERIAL. ANÁLISIS PARAMÉTRICO



Cubierta Banco España



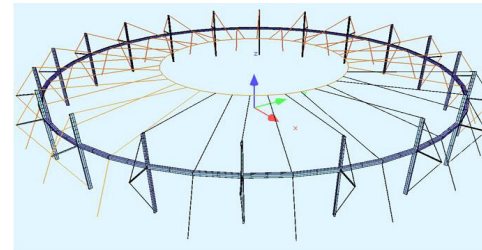
Cubierta Molinera



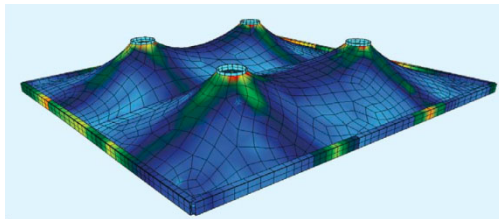
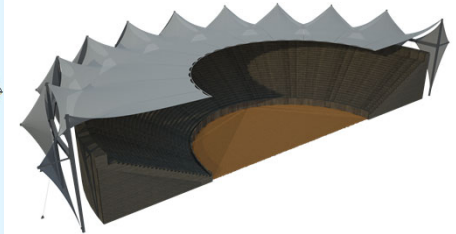
Marquesinas Talavera



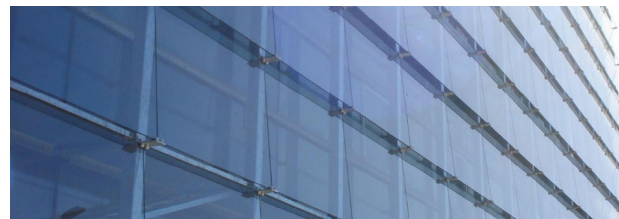
Pérgolas Textiles UMU



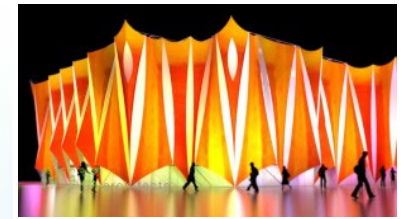
Plaza Toros Palencia



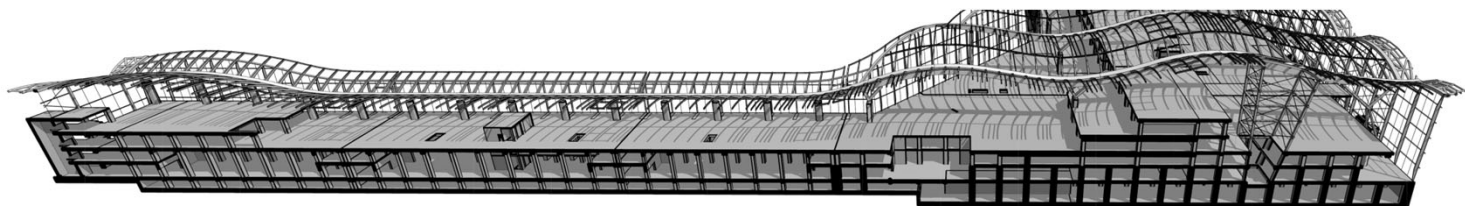
Colegio Eusebio da Guarda (A Coruña)



Fachada Selectiva Facultad Económicas



Fachada Künstlerhaus Viena

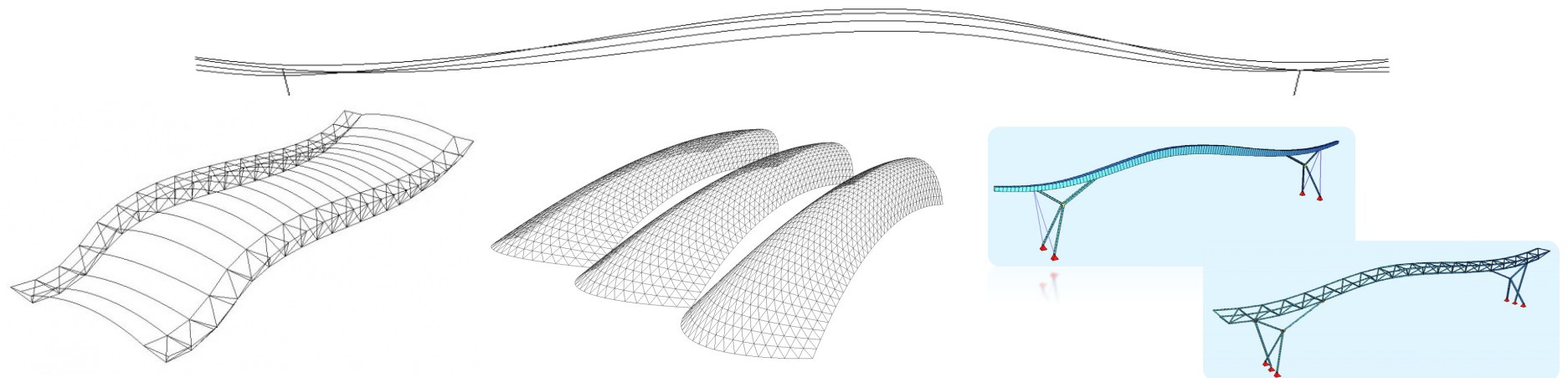
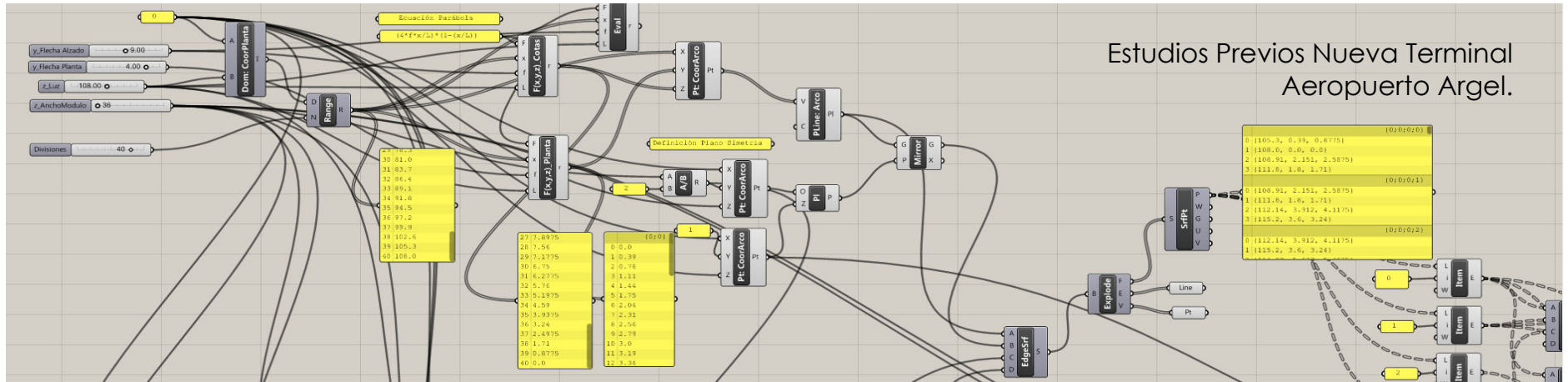
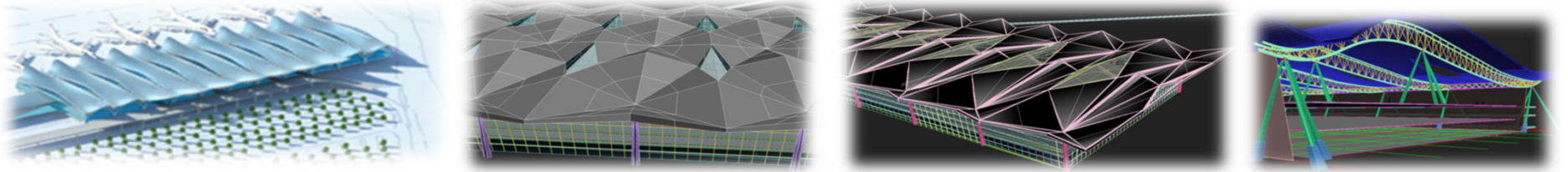


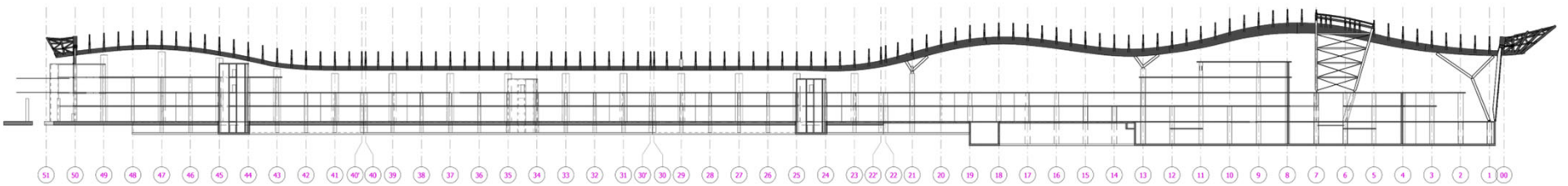
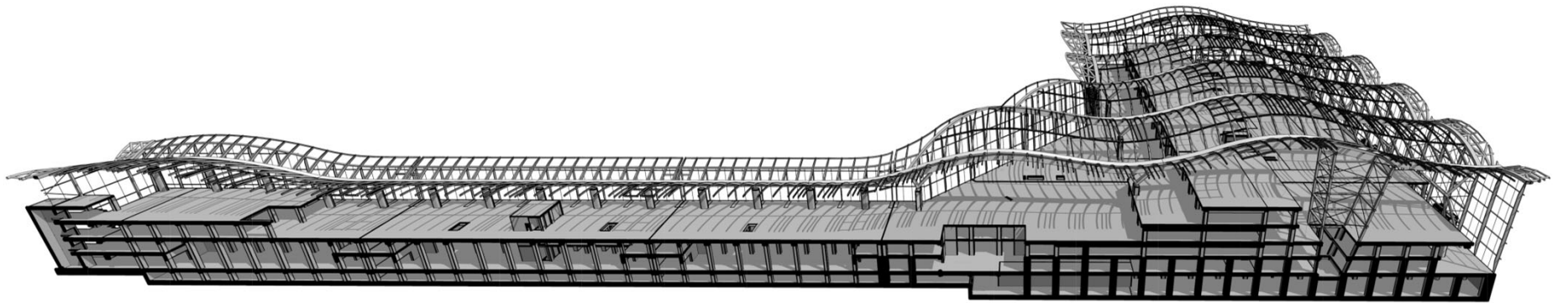
Cubierta Aeropuerto Argel



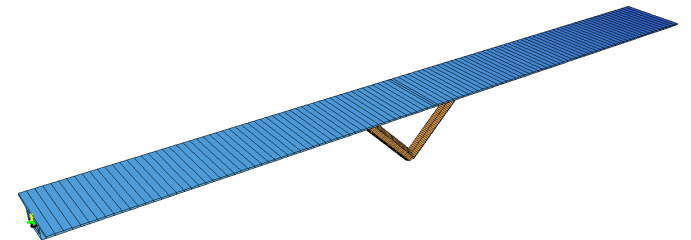
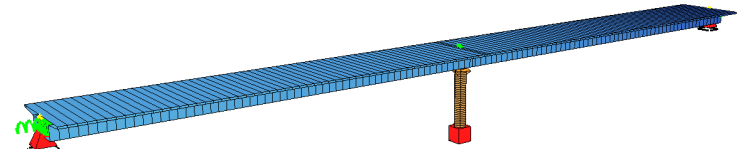
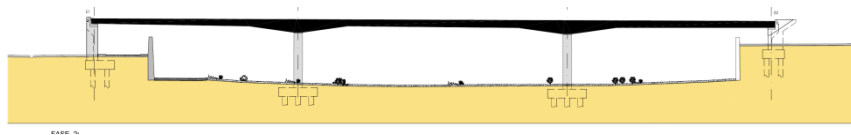
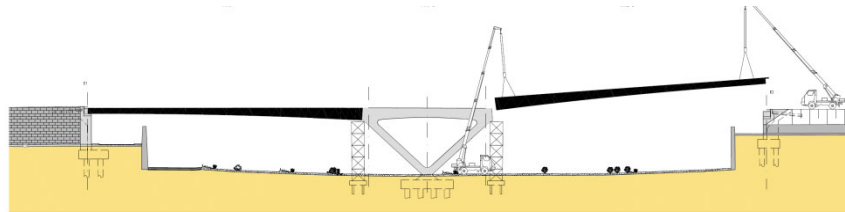
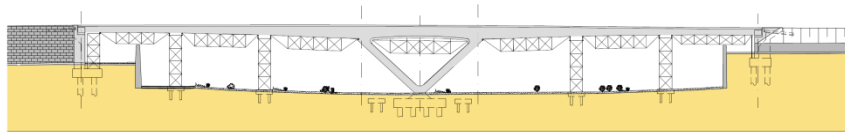
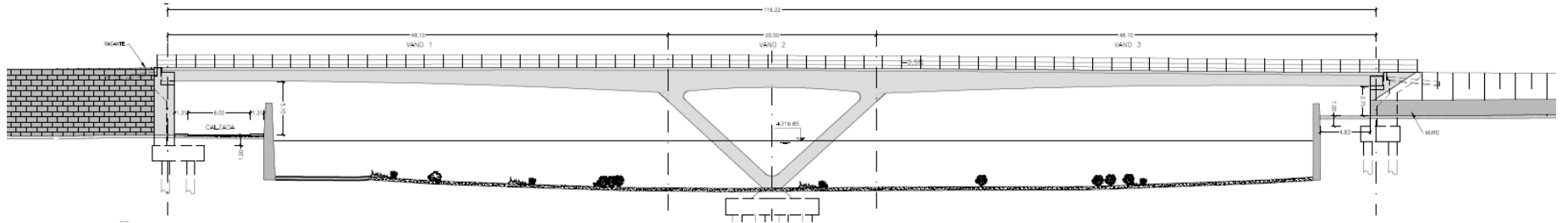


Puentes Paso de Bote sobre el Arroyo Tacuarembó. Uruguay.



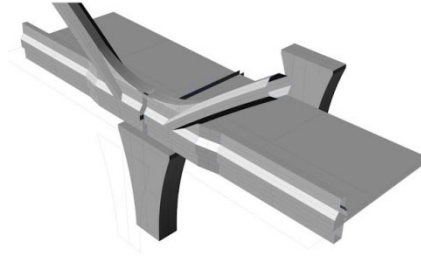




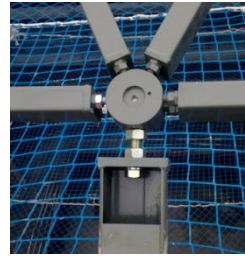


DISEÑO CONCEPTUAL

PROYECTANDO DESDE EL DETALLE



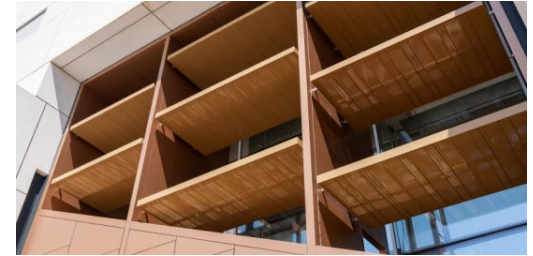
Nudo Puente Tacuarembó



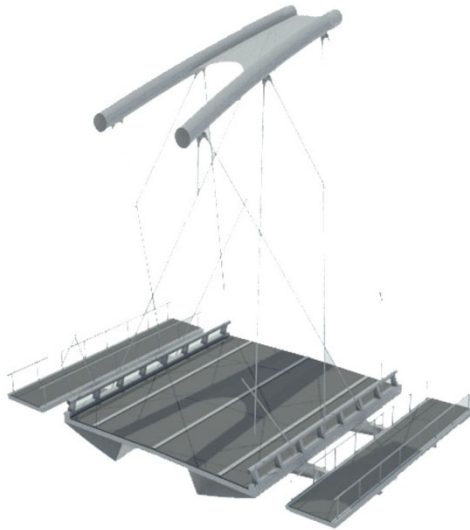
Nudo Banco España



Nudo Almadenes



Fachada Facultad Psicología



Concepto Puente Arno



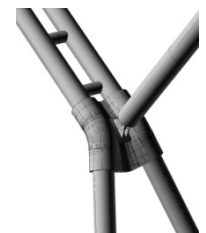
Nudos Campo Feira



Fachada Facultad Trabajo Social



Vivienda Ames. Marquesina. Hormigón Visto



Nudo Argel



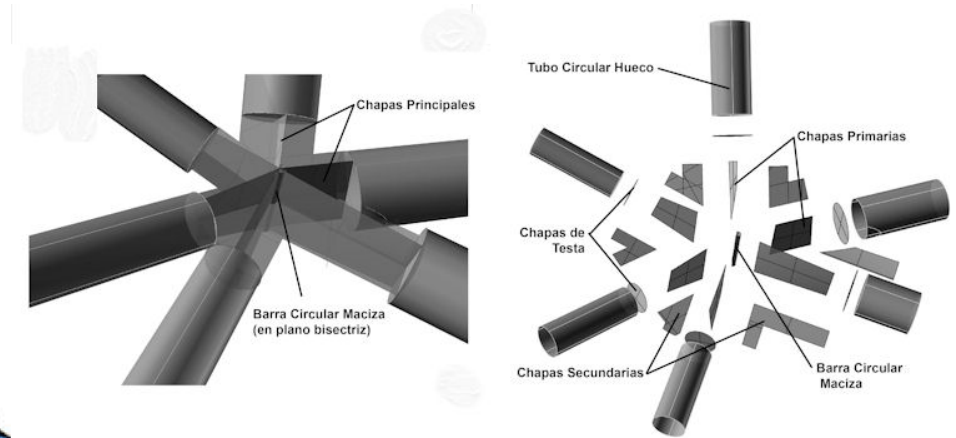
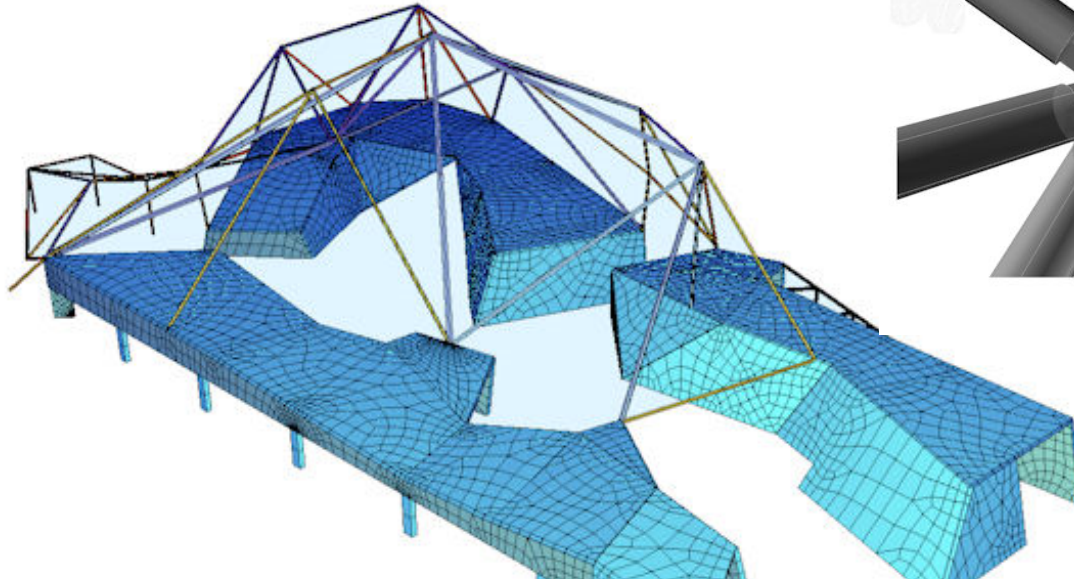
Marquesinas Parking "Fotovoltaico" Aeropuerto Corvera.



Invernadero Bioclimático UMU



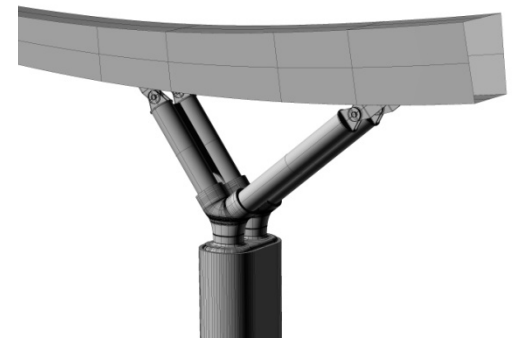
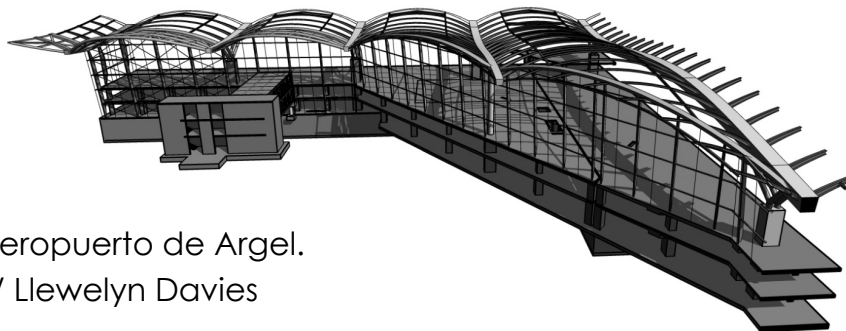
Centro de Interpretación del Cañón de Almadenes (Murcia)  
Cliente: Ad-Hoc. Arquitectura + Territorio



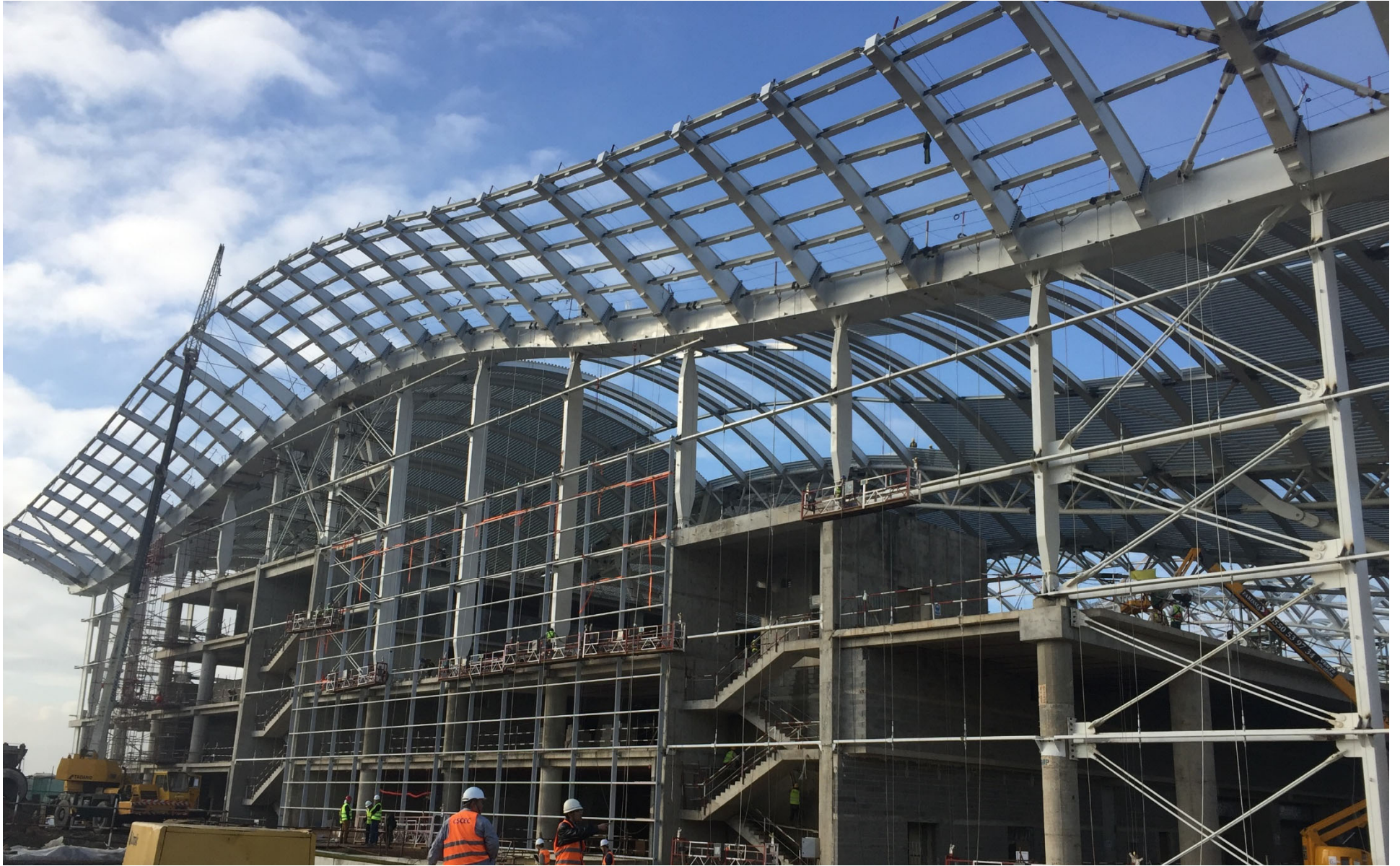


Centro de Interpretación del Cañón de Almadenes (Murcia)  
Cliente: Ad-Hoc Arquitectura + Territorio

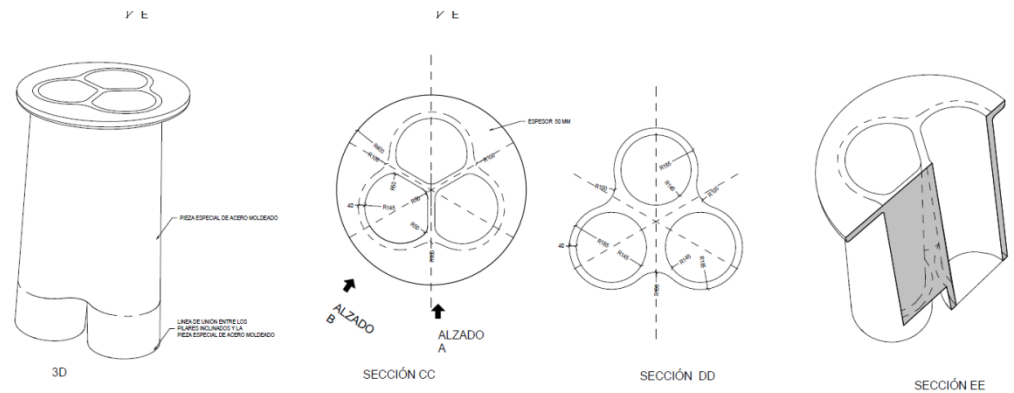
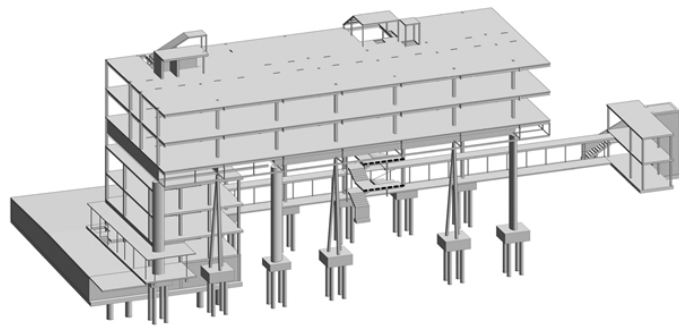
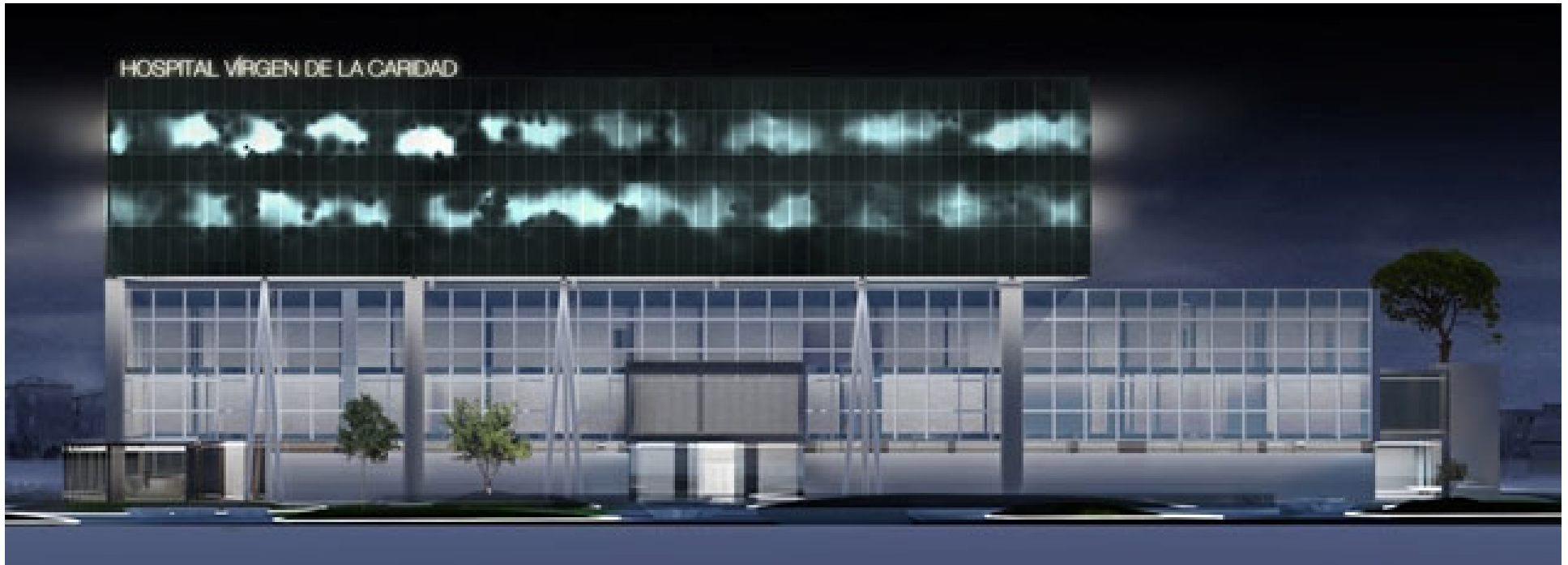




Nueva Terminal Aeropuerto de Argel.  
Cliente: Prointec / Llewelyn Davies

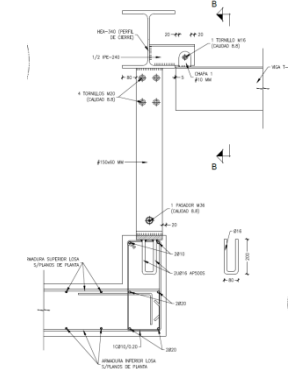
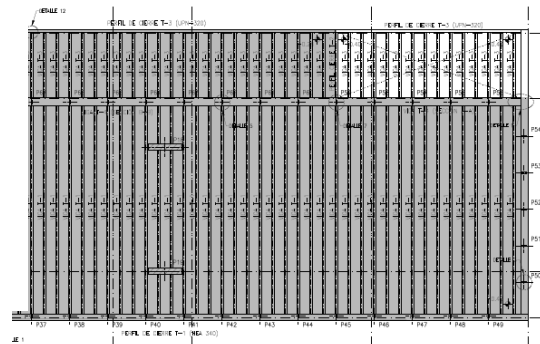
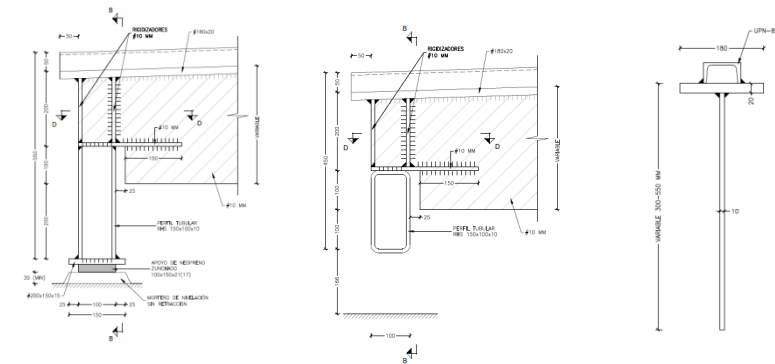
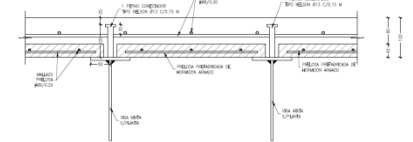
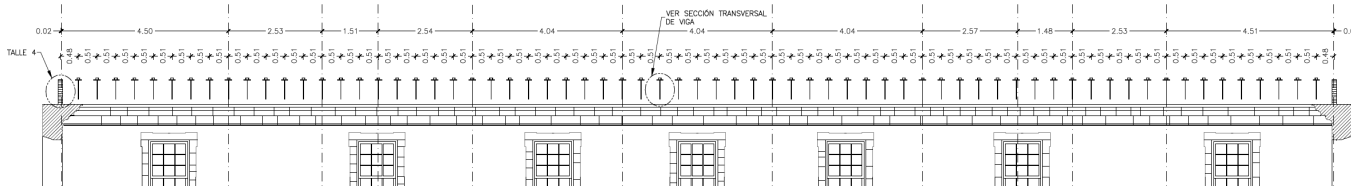
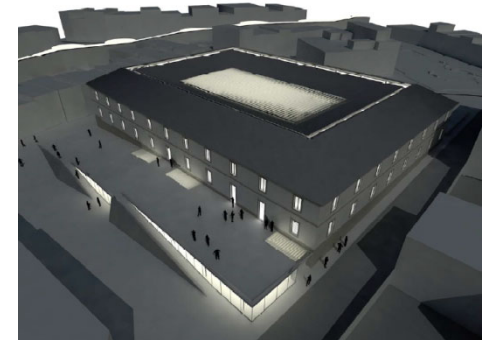






Ampliación Clínica Virgen de la Caridad.  
 Cliente: Ad-Hoc. Arquitectura+Territorio.





Museo de la Romanización en Galicia (Lugo). 2011.  
 Cliente: Buj + Colón Arquitectos

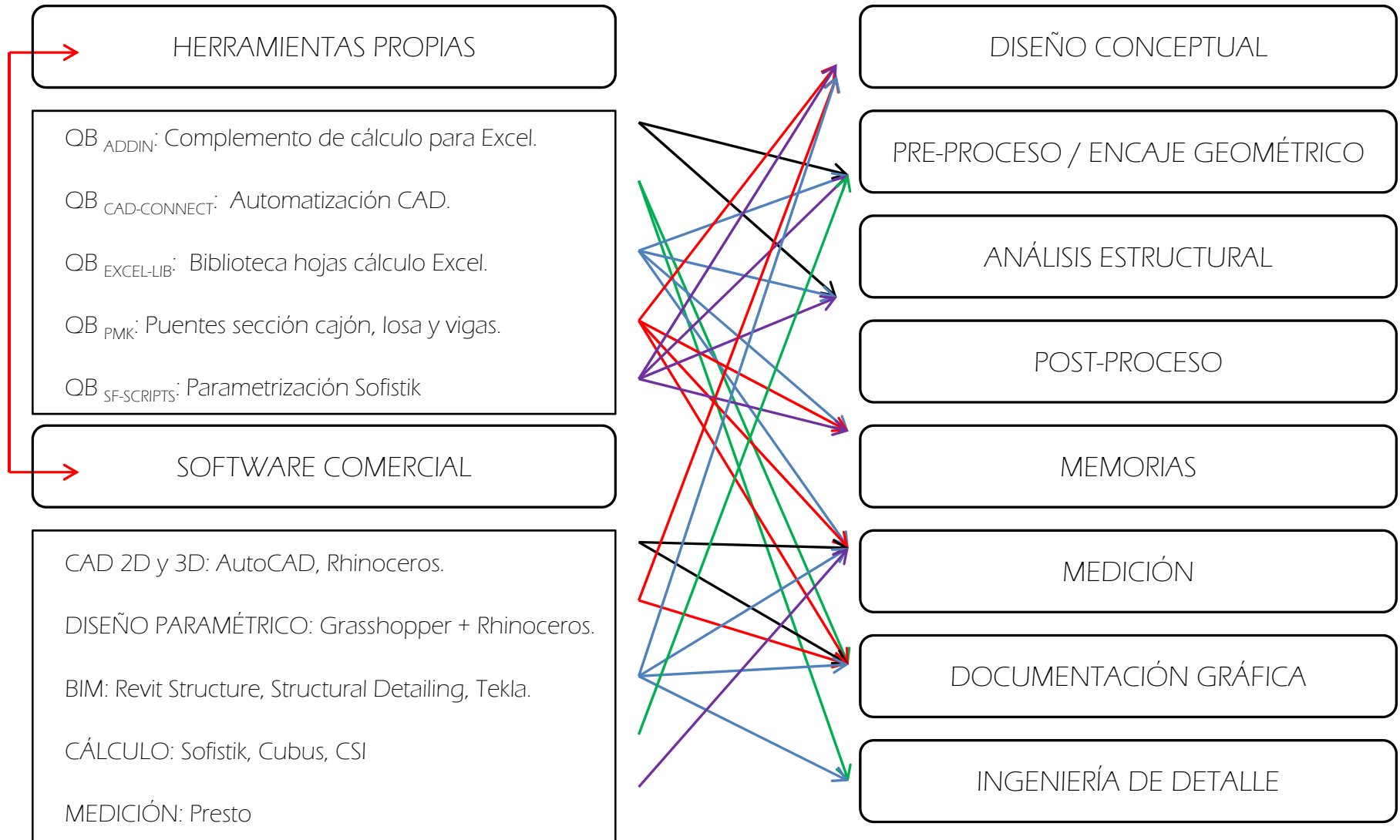


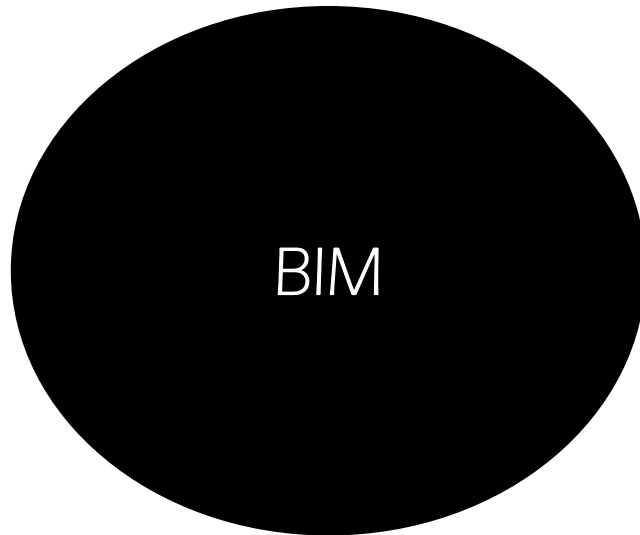
¿ CÓMO  
DESARROLLAMOS  
NUESTRO TRABAJO?

MÉTODOLOGÍA

SISTEMATIZACIÓN  
DE PROCESOS







DISEÑO CONCEPTUAL

PRE-PROCESO / ENCAJE GEOMÉTRICO

ANÁLISIS ESTRUCTURAL

POST-PROCESO

MEMORIAS

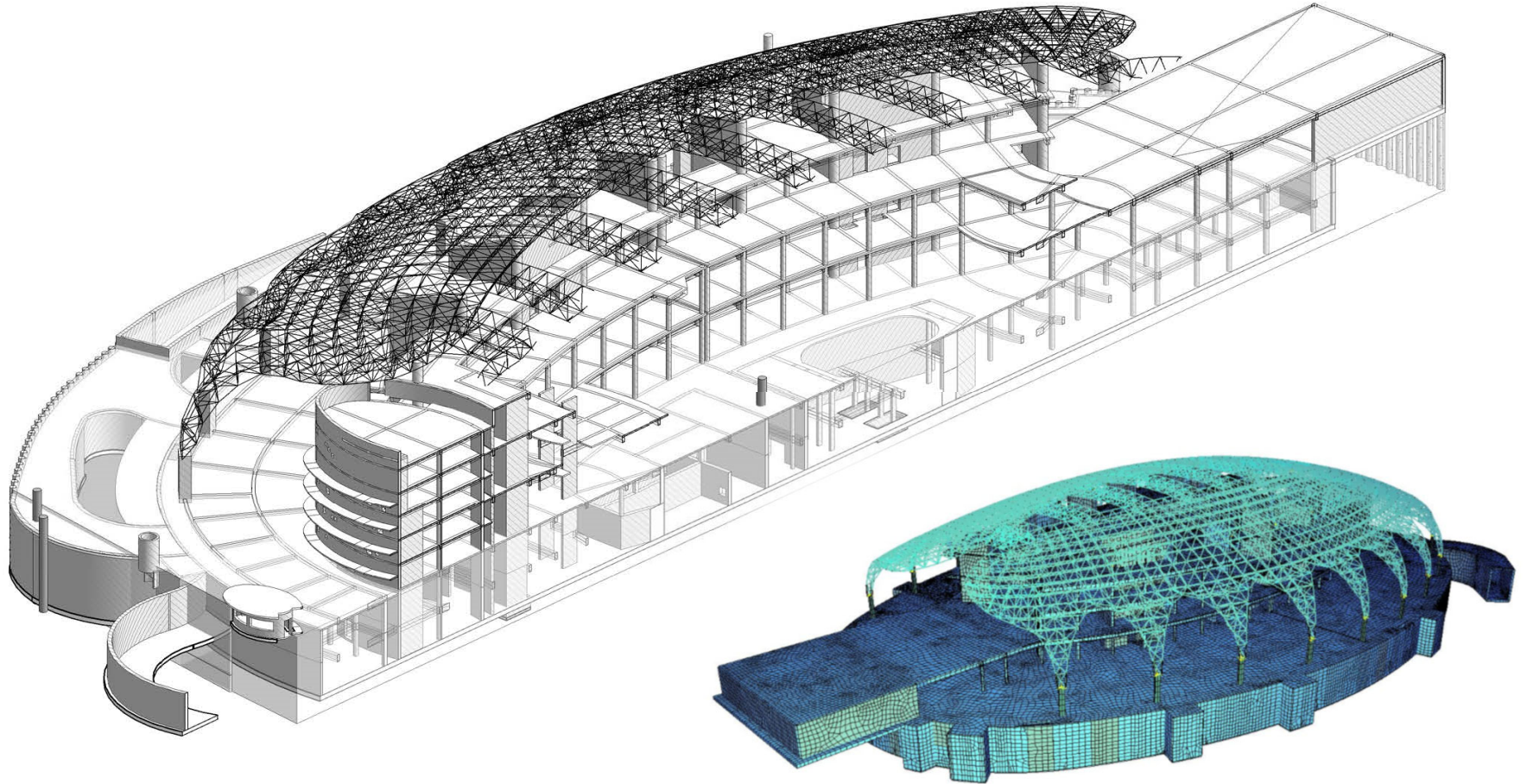
MEDICIÓN

DOCUMENTACIÓN GRÁFICA

INGENIERÍA DE DETALLE



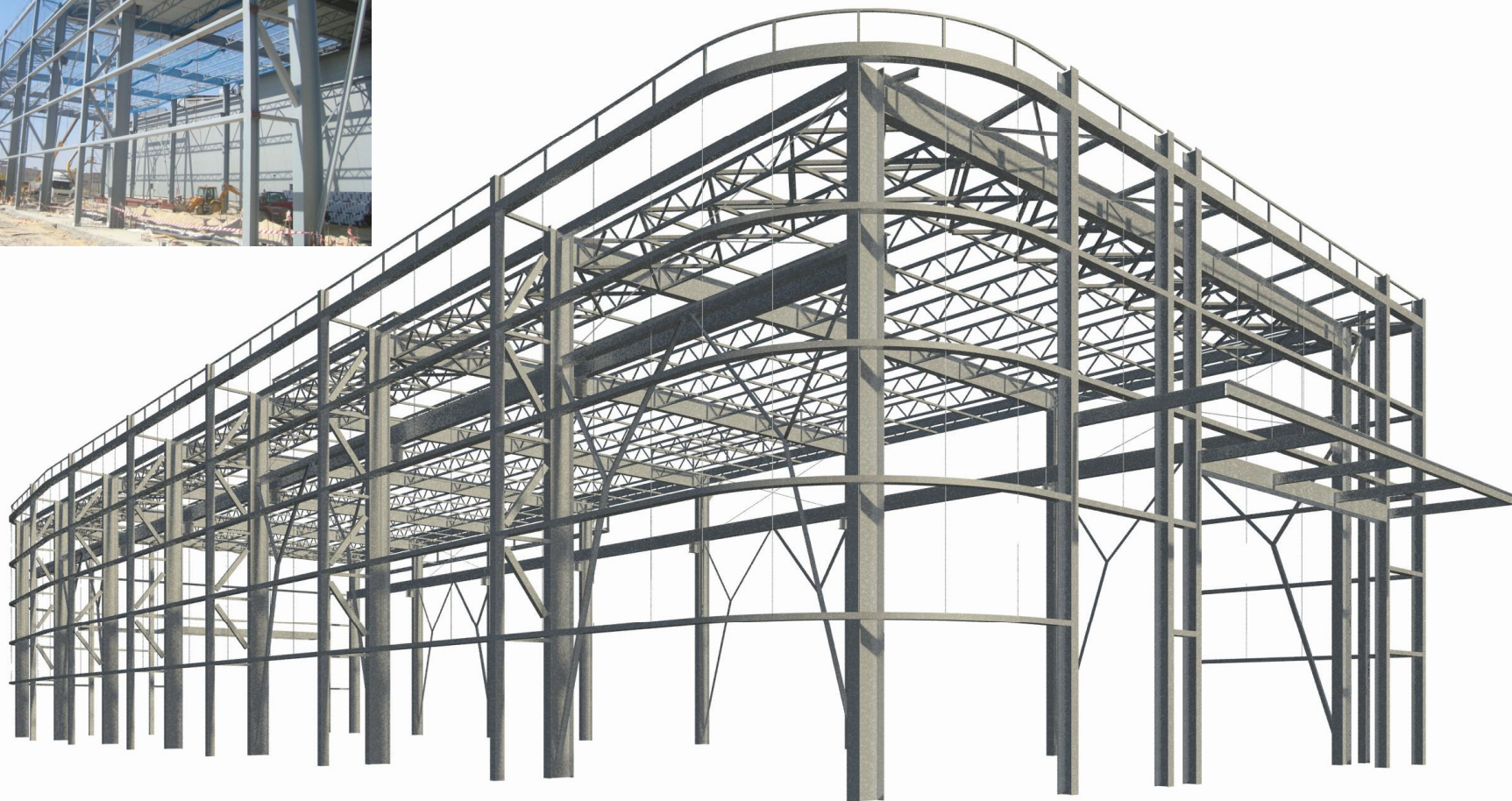
Torre Reaprom. Mostaganem (Argelia).  
Cliente: F&T Echevarría Estudio de Arquitectura



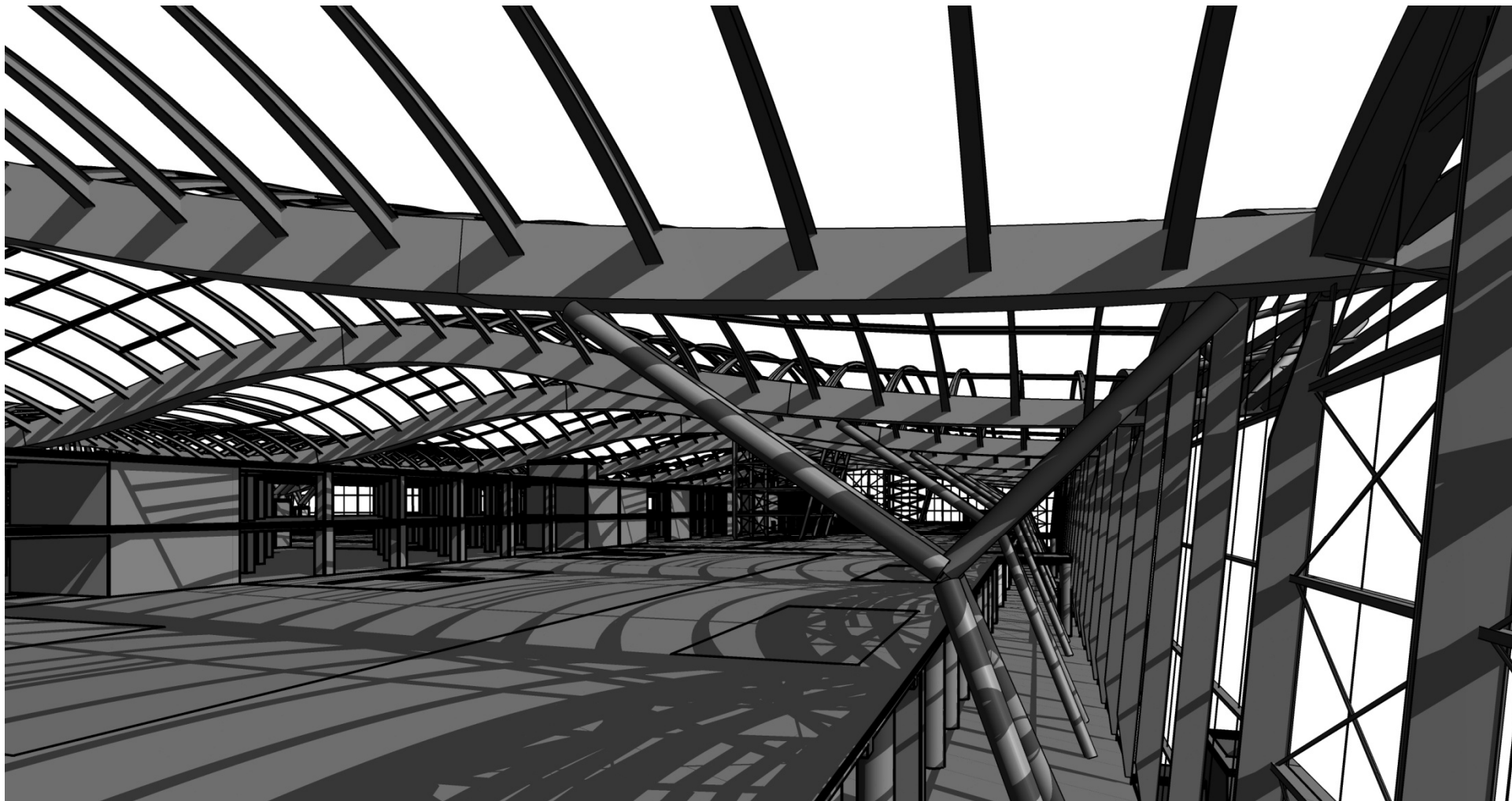
Gare Routière Bir Mourrad Rais. Argel (Argelia).  
Cliente: Cemosá (Cliente Final: Isolux-Corsan).



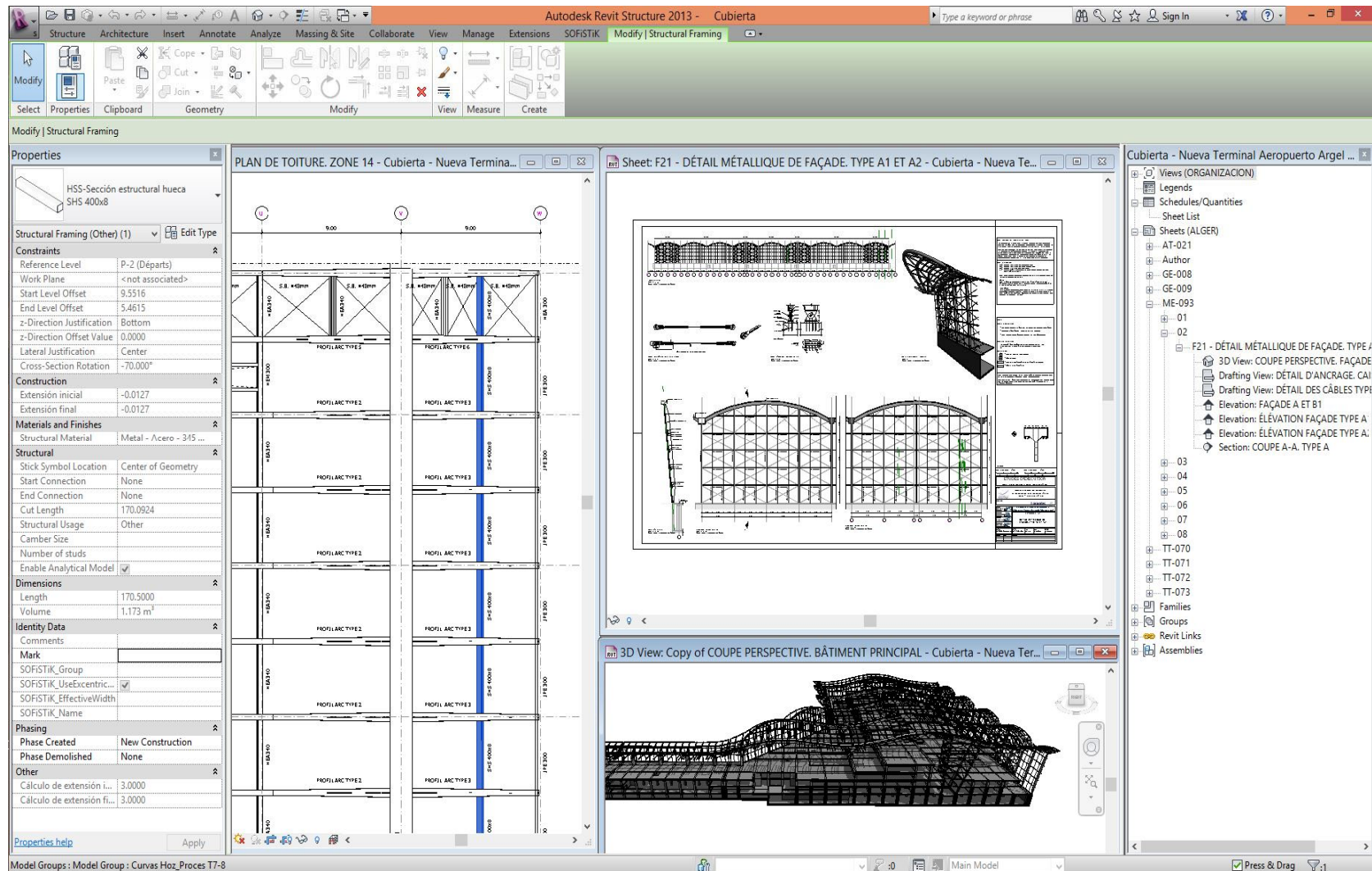
Gare Routière Bir Mourrad Rais. Argel (Argelia). 2015.  
Cliente: Cemos (Cliente Final: Isolux-Corsan).



Nave para Fabricación de Aviones Airbus A330-A340CL . Puerto Real (Cádiz).  
Cliente: Áliva Ingenieros (Cliente Final: Sacyr).

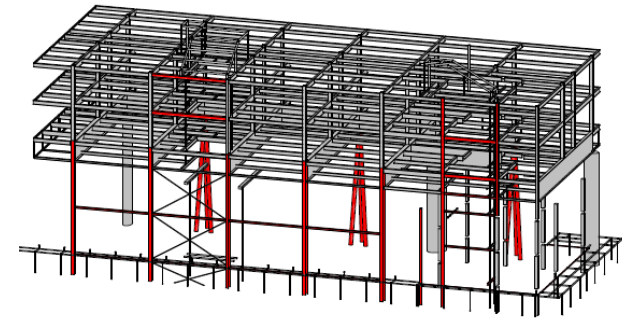
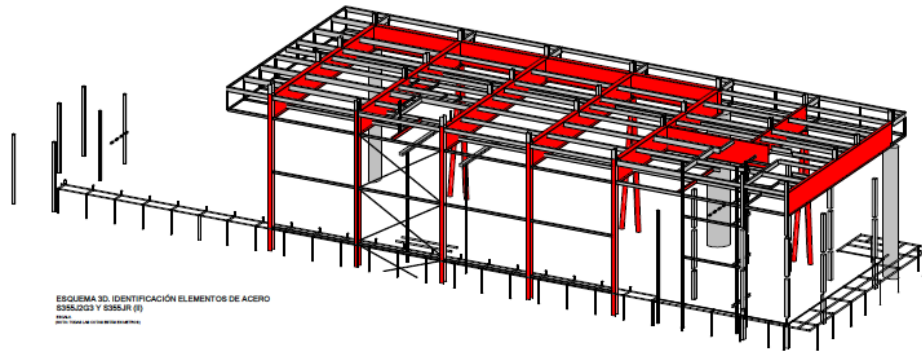


Nueva Terminal Aeropuerto de Argel.  
Cliente: Prointec / Llewelyn Davies



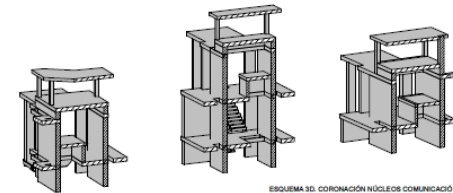
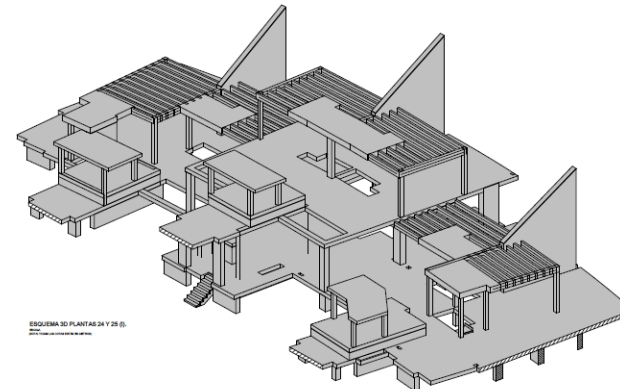
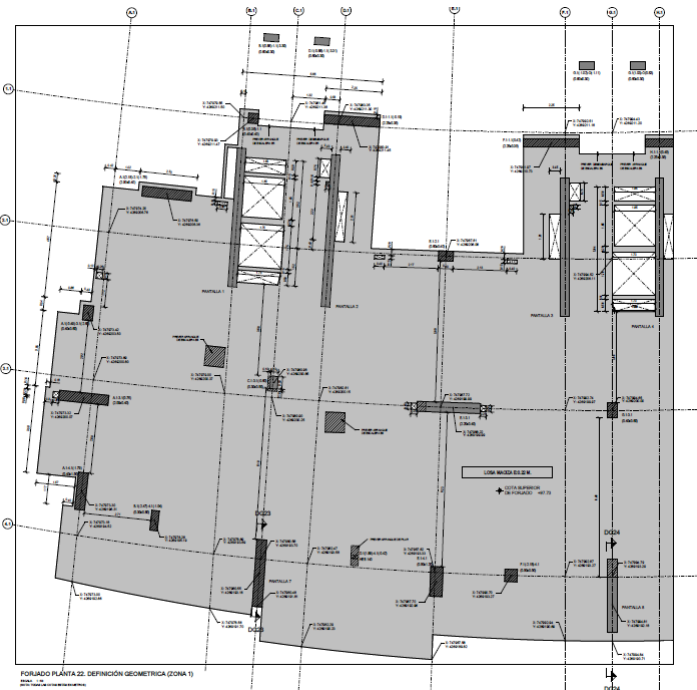






Identificación Tipos Acero

Identificación Protección Acero



Planos Replanteo

Esquemas Zonas Especiales







METODOLOGÍA +  
SISTEMATIZACIÓN DE  
PROCESOS

DISEÑO CONCEPTUAL

PRE-PROCESO / ENCAJE GEOMÉTRICO

ANÁLISIS ESTRUCTURAL

POST-PROCESO

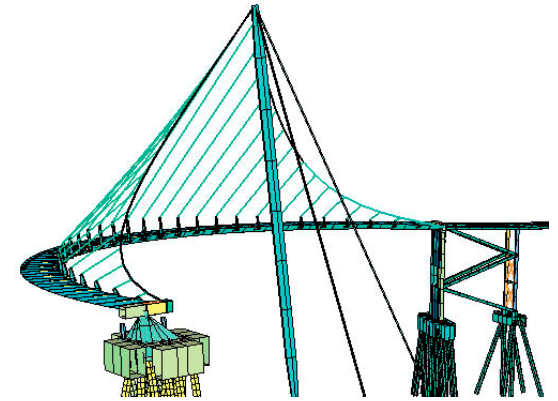
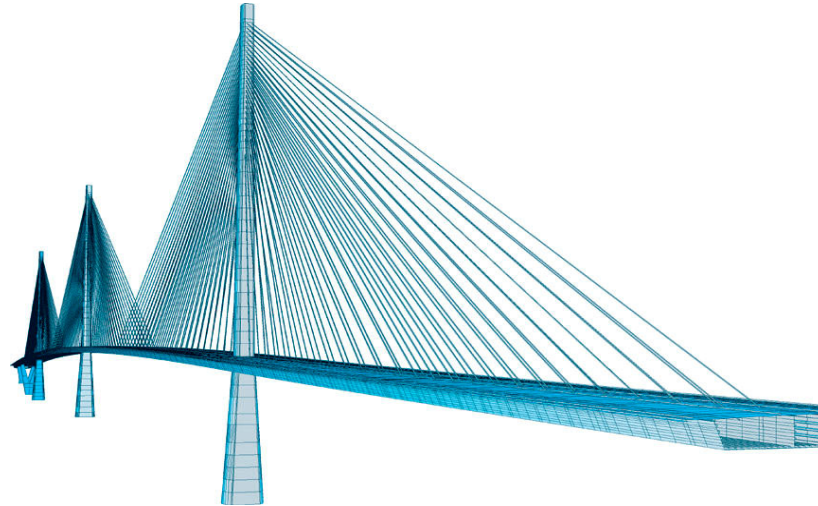
MEMORIAS

MEDICIÓN

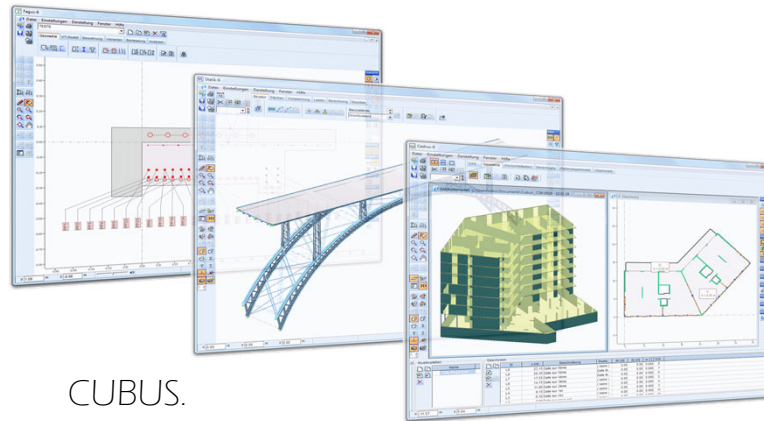
DOCUMENTACIÓN GRÁFICA

INGENIERÍA DE DETALLE

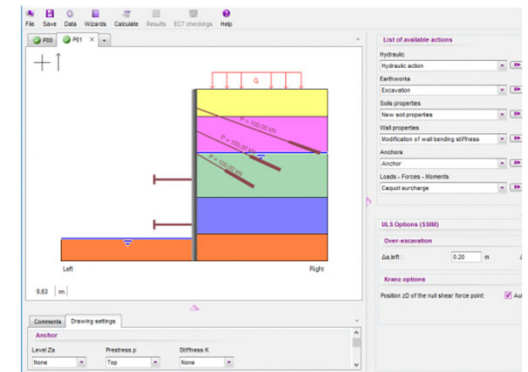
SOFTWARE  
COMERCIAL



SOFISTIK.



CUBUS.



TERRASOL

EXCEL  
ADDIN

+

BIBLOTECA  
FUNCIONES

+

SISTEMA  
HOJAS  
EXCEL

